

NOMBRE: MUFLÓN

FAUNA

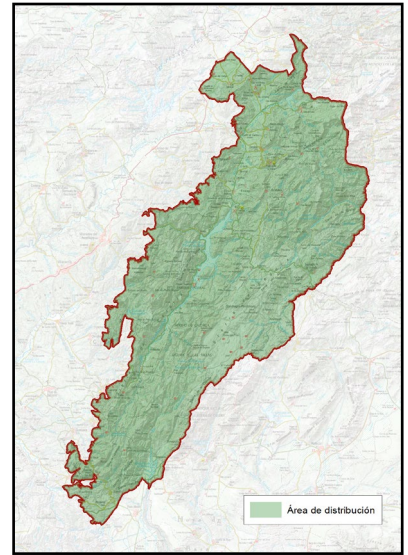
Nº 3

A

DESCRIPCIÓN GENERAL



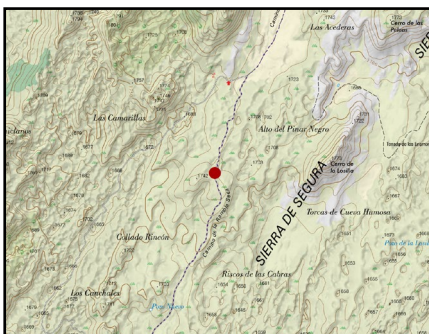
Imagen: Francisco J. Martín Barranco



NOMBRE COMÚN	Muflón	FAMILIA	Bovidae
NOMBRE CIENTÍFICO	<i>Ovis aries</i> ( <i>O. musimon</i> )	PROTECCIÓN LEGAL	Especie cinegética
CLASE	Mamíferos	ESTATUS DE CONSERVACIÓN	No Amenazada/ Introducida
CUÁNDO VERLO	Todo el año		

B

LOCALIZACIÓN



El muflón ocupa preferentemente zonas abiertas y desarboladas, así como áreas rocosas de las sierras. Es más abundante en la media y alta montaña, donde forma grandes rebaños, aunque también puede encontrarse en zonas boscosas. En la actualidad, ha colonizado prácticamente la totalidad del territorio serrano. Esta especie ocupa en gran medida el hábitat potencial de la cabra montés, especie autóctona de estas sierras, presente tanto en Sierra de las Villas como en Segura y en las sierras de Cazorla y El Pozo.

PUNTOS DE OBSERVACIÓN

PUERTO DE LÉZAR

COORDENADAS  
508987 / 4195347

Podrían haberse elegido otros lugares, dada su extensa presencia en el Parque Natural. Aunque es muy abundante en los Campos de Hernán Pelea, desde este punto se pueden visualizar amplios territorios, en los que es frecuente verlos en grandes rebaños de hembras y crías, así como de grandes machos.

PLAN DE REGENERACIÓN DE LA RED TERRITORIAL Y LA CONECTIVIDAD TRADICIONALES PARA LA GESTIÓN TURÍSTICA SOSTENIBLE EN EL PARQUE NATURAL SIERRAS DE CAZORLA, SEGURA Y LAS VILLAS

C

DESCRIPCIÓN DEL DEL ELEMENTO Y SU CONTEXTO

El muflón es un bóvido de tamaño medio que presenta gran diferencia de tamaño entre sexos, siendo los machos muchos más grandes y con cuernos retorcidos en hélice. Los muflones nunca renuevan los cuernos, al contrario que las astas de ciervo y de gamo que sí se caen todos los años. Las hembras de muflón sí tienen cuernos, pero mucho más pequeños que los machos, casi residuales e imperceptibles.

La coloración del pelaje es oscura y, en el caso de los machos, presenta manchas claras a modo de “silla de montar”.



Imagen: Francisco J. Martín Barranco

Según estudios recientes, esta especie es el ancestro de las ovejas domésticas, cuyo origen se sitúa en las islas de Córcega y Cerdeña. Desde allí fue introducida por el ser humano, en tiempos remotos, en Europa y en otros lugares del mundo, fundamentalmente con fines cinegéticos.

En las Sierras de Cazorla su introducción fue en el año 1954, según fuentes documentales, con fines cinegéticos. Se hizo en el Coto Nacional de Caza, desde donde se ha expandido de forma natural por toda la geografía serrana.

La presión que el muflón ejerce sobre los pastos y la vegetación puede comprometer la conservación de especies vegetales escasas o endémicas. Esto se debe, en gran medida, a la coincidencia espacial en riscos y zonas altas, donde es más frecuente la presencia de plantas endémicas de las Sierras Béticas.

En ausencia de depredadores naturales, como el lobo, solamente el águila real podría cazar algún juvenil, por lo que previsiblemente su población seguirá medrando.

D

SIGNIFICADOS INTANGIBLES

Es una especie primigenia, tosca y ancestral, que fue domesticada en los orígenes del pastoreo humano y dio lugar, tras numerosos cruces e hibridaciones, a la oveja doméstica. Se trata de una especie de enorme importancia para la prosperidad de la humanidad desde el Neolítico, como fuente de proteínas —carne y leche—, de abrigo —piel y lana— y también como elemento clave en la fertilización de los campos agrícolas, al permitir su abonado mediante el pastoreo.

Dado que el muflón es una especie silvestre y esquiva, que rara vez se deja observar sin huir, cada avistamiento de calidad se convierte en una experiencia excepcional y valorada por observadores y fotógrafos de la naturaleza.

Al estar genéticamente emparentado con la oveja doméstica, hay casos de hibridaciones.