

NOMBRE: GINETA

FAUNA

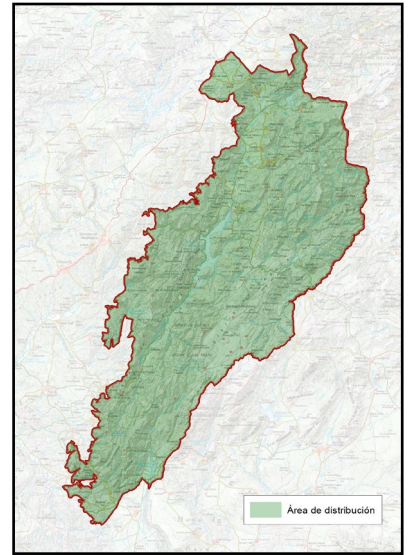
Nº 6

A

## DESCRIPCIÓN GENERAL



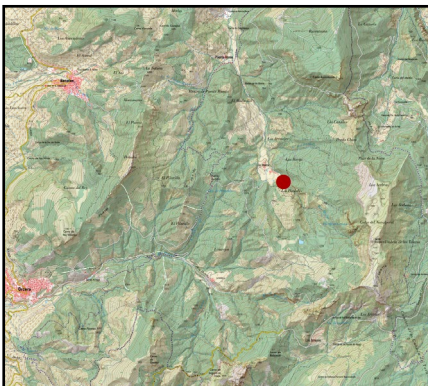
Imagen: Agustín Pérez Armi



NOMBRE COMÚN	Gineta	FAMILIA	Viverridae
NOMBRE CIENTÍFICO	<i>Genetta genetta</i>	PROTECCIÓN LEGAL	Especie protegida
CLASE	Mamíferos	ESTATUS DE CONSERVACIÓN	Especie autóctona No amenazada
CUANDO VERLA	Todo el año, especie nocturna		

B

## LOCALIZACIÓN



La gineta es una especie muy difícil de observar en la Naturaleza, por su carácter esquivo y nocturno. No obstante, está bien representada por casi todo el territorio del Parque Natural. Los encuentros con esta especie suelen ser raros y casuales en excursiones o recorridos durante la noche.

**PUNTOS DE OBSERVACIÓN**

LA HUETA

COORDENADAS  
534418 / 4243218

La detección de su presencia resulta relativamente sencilla, ya que la gineta deja letrinas muy características, formadas por excrementos alargados y retorcidos, a menudo con restos de pelo grisáceo. Estas suelen localizarse en zonas boscosas y en paisajes en mosaico con roquedos, que constituyen parte de su hábitat principal.

C

DESCRIPCIÓN DEL DEL ELEMENTO Y SU CONTEXTO

La gineta es el único vivérrido existente en Europa, distribuyéndose por España, Portugal, Sur de Francia y Norte de África y península Arábiga, del tamaño de un gato doméstico, de color grisáceo y patas cortas, moteado en el dorso y una larga y característica cola anillada.

Prefiere zonas boscosas de encinares, matorral y roquedos donde poder guarecerse durante el día, normalmente cerca de arroyos y ríos, aunque se puede encontrar en olivares y zonas humanizadas donde pueda encontrar presas para alimentarse.

Su alimentación es omnívora y varía a lo largo del año en función de la disponibilidad de presas, teniendo especial preferencia por los roedores y micromamíferos cuando estos son abundantes, siendo las aves su segundo grupo por importancia, no desdeñando los insectos, invertebrados, anfibios, reptiles, etc. Para completar su dieta come frutos: zarzamoras, higos, uvas y otras bayas.

Son animales solitarios, nocturnos y territoriales, tolerando machos y hembras el solapamiento de otros congéneres de distinto sexo. El marcaje territorial lo hacen a través de sus letrinas y marcas olorosas de manera que saben el estado de cada animal.



Letrina de gineta. Imagen: Francisco J. Martín Barranco

D

SIGNIFICADOS INTANGIBLES

La gineta es una especie que no duda en adentrarse en pequeños núcleos urbanos, cortijadas, etc. buscando presas de las que alimentarse (roedores) y en algunos casos entrando en gallineros mal protegidos.

Tradicionalmente se ha especulado de que la gineta fue introducida por los árabes durante la ocupación de la península Ibérica, como animal doméstico para el control de ratas y ratones de las casas y graneros, recientes estudios han encontrado fósiles datados anteriormente, por lo que no puede afirmarse que la gineta fuera introducida por fenicios e incluso romanos, o incluso, que hubiera llegado por sí sola en algún periodo interglacial, cuando Europa y África estaban unidas, si bien es cierto que no existe una evidencia de esa afirmación, sí que es cierto que no existen registros fósiles muy antiguos de esta especie.

Sea como fuere nos encontramos ante una especie enigmática de hábitos nocturnos y que cumple una función imprescindible para el control de roedores en nuestros campos, así como de dispersora de semillas de frutos que darán lugar a los matorrales mediterráneos del mañana.