

NOMBRE: NUTRIA PALEÁRTICA

FAUNA

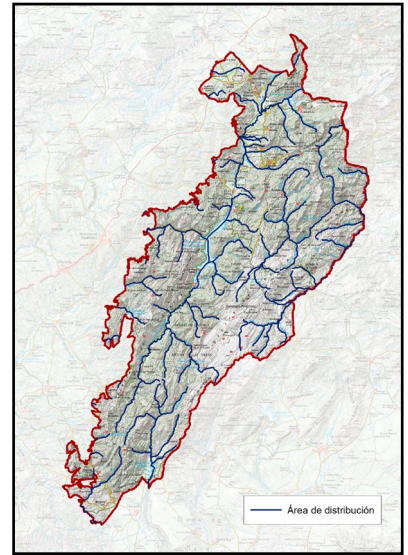
Nº 10

A

DESCRIPCIÓN GENERAL



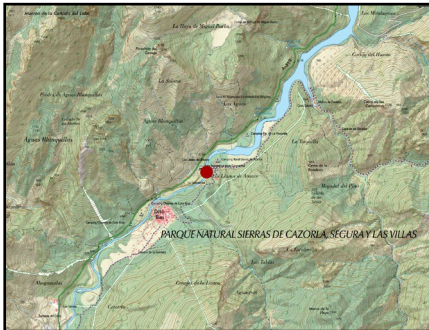
Imagen: Francisco J. Martín Barranco



NOMBRE COMÚN	Nutria paleártica	FAMILIA	Mustelidae
NOMBRE CIENTÍFICO	<i>Lutra lutra</i>	PROTECCIÓN LEGAL	Especie protegida
CLASE	Mamíferos	ESTATUS DE CONSERVACIÓN	Incluida en el Listado de Especies Silvestres en Régimen de Protección
CUANDO VERLA	Todo el año		

B

LOCALIZACIÓN



La nutria está presente en prácticamente todos los ríos con curso continuo del Parque Natural, tanto los ríos principales como el río Guadalquivir, Guadalimar, Guadalentín y Guadiana Menor, como gran parte de sus afluentes. Los muestreos realizados por la SECEM (Sociedad Española de Conservación y Estudio de los Mamíferos) así lo atestiguan, habiendo obtenido datos de presencia en todos los cursos fluviales del Parque, sinónimo de que son aguas no contaminadas y con presencia de peces y cangrejos de los que se alimenta.

PUNTOS DE OBSERVACIÓN

ÁREA RECREATIVA
LA GOLONDRINA

COORDENADAS
513843 / 4211599

Se propone un punto donde se constata la presencia de la nutria por sus característicos rastros, sus pezuñas palmeadas de 5 dedos y sus excrementos que deja en lugares visibles a modo de marcaje territorial, repletos de espinas, escamas y restos de cangrejo, que son inconfundibles. La mejor forma de intentar observarlas será haciendo esperas camuflado al amanecer y atardecer, en silencio, con material óptico adecuado, en un puente u orilla del río desde donde se visualice un buen tramo de río con vegetación arbustiva riparia.

PLAN DE REGENERACIÓN DE LA RED TERRITORIAL Y LA CONECTIVIDAD TRADICIONALES PARA LA GESTIÓN TURÍSTICA SOSTENIBLE EN EL PARQUE NATURAL SIERRAS DE CAZORLA, SEGURA Y LAS VILLAS

C

DESCRIPCIÓN DEL DEL ELEMENTO Y SU CONTEXTO

Es un mustélido grande de larga cola, ancha y aplanada en la base y patas cortas y cuerpo alargado totalmente adaptado a la vida acuática, con orejas pequeñas y morro puntiagudo. El pelaje es de color castaño o pardo oscuro con diversas tonalidades; en la garganta y parte superior del pecho destaca una mancha bien representada, de color más claro. Las patas las tiene palmeadas para poder nadar y bucear.

Es una especie totalmente vinculada a cursos de agua, prefiriendo ríos con aguas remansadas, no embalsada y



Huellas de nutria. Imagen: Francisco J. Martín Barranco

aunque puede salir del agua y moverse sin problema en la tierra no suele alejarse mucho de los ríos y arroyos con aguas permanentes donde encontrar su sustento principal: peces, cangrejos, anfibios y culebras de agua, aunque eventualmente puede cazar algún ave acuática o roedores u otras especies, pero siempre en las orillas y cauces de ríos.

Se distribuye por toda Europa, siendo habitual en los ríos y arroyos, evitando los embalses, de toda la península ibérica. En el caso de la provincia de Jaén se ha constatado su presencia en todos los cursos de agua de Sierra Morena, las Sierras Béticas e incluso el Valle del Guadalquivir y sus afluentes principales, a veces rodeados de campiña agrícola, pero con una vegetación de ribera bien conservada.

La nutria es una especie territorial, polígama que puede reproducirse durante todo el año si cuenta con recursos alimenticios para ello.

D

SIGNIFICADOS INTANGIBLES

Si algo se ha vinculado con la nutria es la imagen de aguas limpias y no contaminadas y en cierto modo así es, no tolera las aguas muy contaminadas, por lo que los cristalinos ríos y arroyos del Parque Natural son ideales para ella, aunque es capaz de vivir en aguas algo turbias como puede ser en el caso que nos ocupa los cursos de agua del río Guadalimar, Guadalquivir en su tramo inferior y el río Guadiana Menor, en mitad de zonas áridas, que llevan bastante arrastre de las arcillas que atraviesan, no siendo por tanto aguas cristalinas, pero en todos los casos sí es importante la abundancia de peces sean autóctonos (barbo gitano) o exóticos: (trucha arco-iris, carpa, black bass, etc) y sobre todo el también exótico cangrejo rojo americano.

Ha sido una especie que ha sabido recolonizar ríos donde se había perdido, pero gracias a la depuración de las aguas urbanas han vuelto a ser habitables por esta especie tan emblemática y simpática. Sumado a su adaptación a comer especies exóticas ahora mucho más abundantes que en el pasado.

Así pues, la nutria es un ejemplo de bioindicador, es decir, una especie que nos indica una característica concreta, en este caso, que no existe contaminación grave de las aguas y un ejemplo de adaptación y supervivencia en un medio que puede ser hostil.