

NOMBRE: TEJÓN

FAUNA

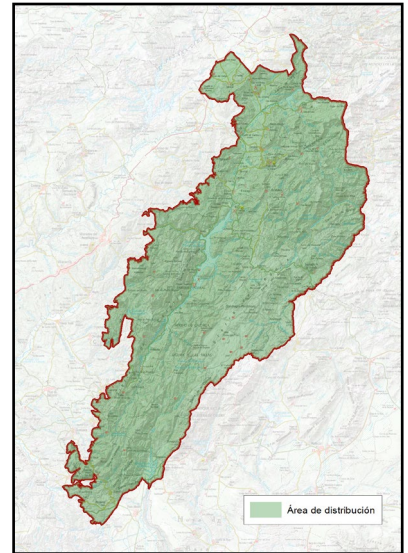
Nº 11

A

DESCRIPCIÓN GENERAL



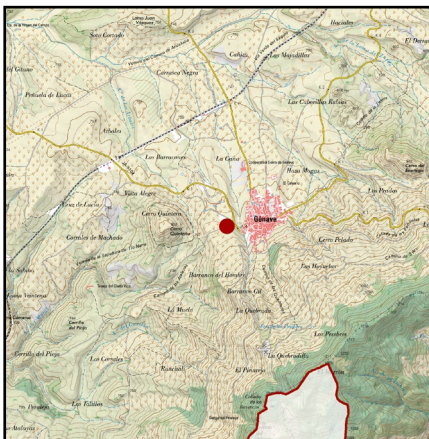
Imagen: Vladimír Cech - Freepik



NOMBRE COMÚN	Tejón	FAMILIA	Mustelidae
NOMBRE CIENTÍFICO	<i>Meles meles</i>	PROTECCIÓN LEGAL	Especie protegida
CLASE	Mamíferos	ESTATUS DE CONSERVACIÓN	Especie de Interés Especial catalogada como Insuficientemente conocida
CUANDO VERLA	Todo el año		

B

LOCALIZACIÓN



El tejón es una de las muchas especies de mamíferos carnívoros que es sumamente difícil de ver en libertad en la Naturaleza, por su carácter huidizo y eminentemente nocturno, sumado a que durante el día vive escondido en sus madrigueras que excava bajo tierra, las denominadas tejone-ras.

Sofiendo con la posibilidad de toparnos casualmente con esta especie en el campo, podemos hacer búsqueda a través de sus rastros que son muy reconocibles, por su huella plantigrada que recuerda a un oso en miniatura, como por sus letrinas comunales, muy características por hacer una pequeña depresión donde depositan ahí sus excrementos en visibles montones.

PUNTOS DE OBSERVACIÓN

ENTORNO DEL APARCAMIENTO DE CARAVANAS DE GÉNAVE

COORDENADAS  
 522859 / 4253517

Se propone iniciar la búsqueda en el aparcamiento de caravanas, donde se ha constatado su presencia y permite poder hacer recorridos a pie por la zona, por zonas de mosaico de olivar con monte bajo, sobre terrenos arcillosos donde el tejón deja impresa su huella fácilmente, puede excavar sus madrigueras y con un entorno privilegiado gracias a la Vía Verde que atraviesa el entorno de Génave.

PLAN DE REGENERACIÓN DE LA RED TERRITORIAL Y LA CONECTIVIDAD TRADICIONALES PARA LA GESTIÓN TURÍSTICA SOSTENIBLE EN EL PARQUE NATURAL SIERRAS DE CAZORLA, SEGURA Y LAS VILLAS

C

DESCRIPCIÓN DEL DEL ELEMENTO Y SU CONTEXTO

Es un mustélido de gran tamaño, robusto, con cabeza pequeña, cuello ancho y corto, cuerpo alargado, cola y extremidades cortas y uñas largas y resistentes. La cabeza es de color blanco con dos bandas negras que cubren los ojos, el cuerpo es de color gris en la parte dorsal y más oscuro en la ventral. Es una especie omnívora, provista de unas fuertes garras con largas uñas que le permiten excavar para buscar un amplio elenco de alimentos, desde raíces, tubérculos, lombrices, moluscos y frutos hasta pequeños mamíferos, conejos, anfibios, lagartijas y un largo etcétera. No desdeña la carroña si la encuentra. Se distribuye ampliamente por el Hemisferio Norte, siendo habitual en toda la península ibérica. En el caso de la provincia de Jaén se ha constatado su presencia en todos los ambientes, desde olivares extensos siempre que encuentre áreas de refugio y vegetación natural en arroyos y montes, pasando por bosques, dehesas, pinares, e incluso zonas humanizadas de huertos, frutales, etc.



Huellas de tejón. Imagen: Francisco J. Martín Barranco

Parece estar su presencia determinada por contar con buenas poblaciones de conejo, donde su densidad aumenta y por la litología de la zona donde pueda excavar sus grandes madrigueras. Seguramente en el Parque Natural esté más vinculada a zonas más abiertas que grandes y frondosos bosques, entornos de pequeños núcleos urbanos y sobre todo mosaicos en zonas agrícolas y de bajo monte, donde pueda encontrar gran variedad de alimento: roedores, conejos, frutos, raíces, insectos, etc...

Son animales territoriales pudiendo compartir el territorio una hembra, un macho y las crías del año, formando pequeños grupos familiares y habitando una o varias tejoneras.

D

SIGNIFICADOS INTANGIBLES

El tejón es una especie fuerte y potente, con una gran capacidad zapadora, que puede ser “ingeniera de ecosistemas”. En Ecología se denominan así aquellas especies que son capaces de crear nichos y hábitats que pueden ocupar otras especies y llegar en cierto modo a alterar la dinámica de poblaciones en un sentido u otro. En las tejoneras sobre todo las abandonadas, pueden vivir otras especies como ratones, lagartos ocelados, salamangas, otros reptiles, anfibios e incluso conejos. Curiosamente todas estas especies pueden llegar a ser presas de tejones, pero en algunos casos coinciden en tiempo y espacio en una complicada y arriesgada coexistencia.

La palabra “tejón” siempre ha tenido un significado muy fiel a la realidad, ha sido utilizado para denominar algo fuerte, rudo, rechoncho, valiente... tal cual es esta especie, de cuerpo compacto y movimientos firmes, aparentemente torpe pero que se mueve con mucha soltura y velocidad en el monte.

¡¡Estás fuerte como un tejón!!