

NOMBRE: QUEBRANTAHUESOS

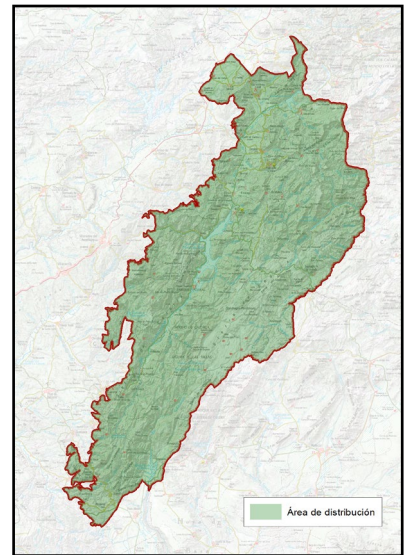
FAUNA

Nº 16

**A** DESCRIPCIÓN GENERAL

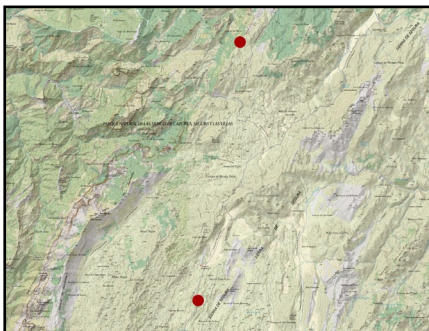


Imagen: F. J. Martín Barranco



NOMBRE COMÚN	Quebrantahuesos	FAMILIA	Accipitridae
NOMBRE CIENTÍFICO	<i>Gypaetus barbatus</i>	PROTECCIÓN LEGAL	Especie protegida
CLASE	Aves	ESTATUS DE CONSERVACIÓN	Especie en peligro de extinción
CUANDO VERLA	Todo el año		

**B** LOCALIZACIÓN



El Quebrantahuesos se distribuye por las cumbres y zonas de riscos y de todas las Sierras de Cazorla, Segura y Las Villas, principalmente áreas desarboladas donde pueda localizar fácilmente los huesos de los que se alimenta. Así pues, las áreas donde es fácil observarlo son las zonas de amplios cortados rocosos y la zona de cumbres del Parque Natural.

**PUNTOS DE OBSERVACIÓN**

MIRADOR DE  
 JUAN LEON  
 COORDENADAS  
 523347 / 4212682

PUERTO DE  
 LÉZAR  
 COORDENADAS  
 522072 / 4204923

En la actualidad no es difícil poder observar esta especie en el Parque Natural y son por tanto muchas las áreas donde avistarlos, si bien se eligen estos por contar con unas vistas privilegiadas y ser lugares habituales de campeo tanto de adultos como de juveniles. Para ello es aconsejable ir con material óptico y coger un punto con amplia visibilidad donde se puedan ver los ejemplares en sus movimientos de campeo habituales o posados en los cortados rocosos y crestones calizos.

PLAN DE REGENERACIÓN DE LA RED TERRITORIAL Y LA CONECTIVIDAD TRADICIONALES PARA LA GESTIÓN TURÍSTICA SOSTENIBLE EN EL PARQUE NATURAL SIERRAS DE CAZORLA, SEGURA Y LAS VILLAS

C

DESCRIPCIÓN DEL DEL ELEMENTO Y SU CONTEXTO

El quebrantahuesos es una de las mayores rapaces de las Sierras de Cazorla, Segura y Las Villas, necrófaga, que solo se alimenta de huesos, tendones, pieles y restos óseos de animales muertos, por lo que es la especie última que cierra la cadena alimentaria. Esta especie se extinguió en la sierra en el año 1.989, pero en pocos años se inició el proceso de recuperación y reintroducción, inicialmente con la construcción del Centro de Cría del Quebrantahuesos de Guadalentín en la Nava de San Pedro y su posterior liberación de ejemplares mediante la técnica de hacking, tanto de este centro como de otros centros de cría.



Imagen: F. J. Martín Barranco

En la actualidad podemos encontrarlo distribuido por todo el Parque Natural y su población se cifra en unas 10-11 parejas (2025), lo cual puede considerarse en un éxito, aunque bien es cierto que en los primeros años hubo bastantes bajas por acciones ilegales como el veneno, la electrocución o los disparos.

La silueta de vuelo es inconfundible por su larga cola en forma de rombo y alas estrechas que le da una imagen muy estilizada comparado con los buitres leonados que suelen acompañarlo en el vuelo.

El plumaje es blanquecino por el vientre con el dorso y la cola negra, muy contrastado, mientras que los juveniles tienen el plumaje muy oscuro, que van mudando año a año hasta el plumaje definitivo de adulto más claro.

D

SIGNIFICADOS INTANGIBLES

El quebrantahuesos se ha convertido en el icono, en la imagen del Parque Natural, de una especie que el hombre extinguió y que supo recuperar con no poco esfuerzo, siendo la identidad propia del Quebrantahuesos del Sur de Europa, ya que el resto de poblaciones europeas se encuentran en Pirineos y los Alpes, aunque actualmente existen proyectos de reintroducción en Picos de Europa, Sistema Ibérico, etc. Aún persisten poblaciones en el Atlas marroquí, Este de África e Himalaya.

La observación de esta especie en este espacio natural apenas hace unos años era algo extraordinario y enormemente raro, algo que hoy en día ya es fácil con poco esfuerzo que se haga e incluso volando con huesos para lanzarlos desde las alturas en algún rompedero y esto no es una cuestión menor, es fruto del avance de una sociedad que ha sabido entender que la recuperación de una especie es la recuperación de un legado que nos pertenece a todos los habitantes de la sierra y a los ajenos.

Antaño fue una especie muy perseguida, cazada y envenenada, pues siempre se asociaba como una especie dañina, cuando es estrictamente carroñera, comedora de huesos en concreto, de hecho su nombre científico quiere decir (Gyps) buitre (aetus) águila barbada y hoy es una especie símbolo de libertad y belleza.