

NOMBRE: ÁGUILA PERDICERA O DE BONELLI

FAUNA

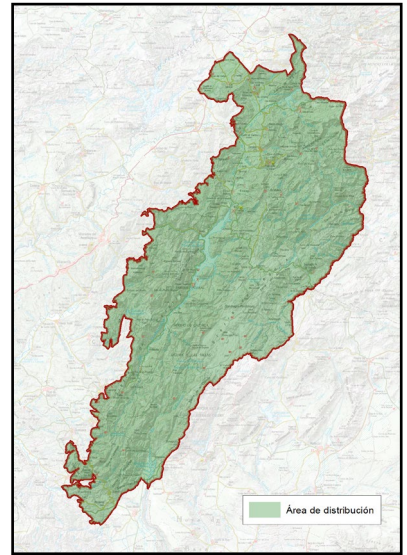
Nº 19

A

DESCRIPCIÓN GENERAL



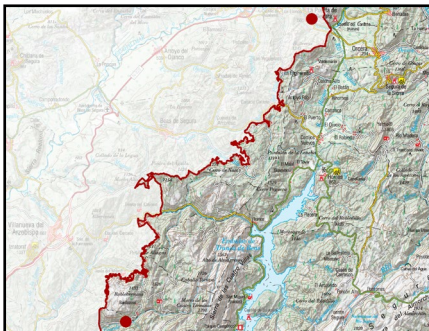
Imagen: F.J. Martín Barranco



NOMBRE COMÚN	Águila perdicera o de Bonelli	FAMILIA	Accipitridae
NOMBRE CIENTÍFICO	<i>Aquila fasciata</i>	PROTECCIÓN LEGAL	Especie protegida
CLASE	Aves	ESTATUS DE CONSERVACIÓN	Especie vulnerable
CUANDO VERLA	Todo el año		

B

LOCALIZACIÓN



El águila perdicera o águila de Bonelli es la más mediterránea y térmica de las grandes águilas ibéricas, no le gustan las grandes altitudes, donde además encuentra la competencia del águila real. Por ello ocupa en las Sierras de Cazorla, Segura y Las Villas las zonas de cortados de baja montaña y áreas periféricas que lindan con la campiña de olivar donde pueda cazar en terrenos abiertos.

PUNTOS DE OBSERVACIÓN

BARDAZOSO

COORDENADAS
506101 / 4216331

LA PUERTA DE SEGURA

COORDENADAS
523366 / 4244378

En el Parque Natural hay un número estimado de 8 a 10 parejas reproductoras, muchas de ellas en la Sierra de las Villas, todas ellas nidificantes en cortados rocosos, así pues, para poder avistar esta especie debemos dedicar tiempo en zonas de cortados donde podríamos verla posada o haciendo vuelos territoriales, sobre todo en los meses de cortejo de la especie: de diciembre a febrero, que se hace mucho más visible que el resto del año.

PLAN DE REGENERACIÓN DE LA RED TERRITORIAL Y LA CONECTIVIDAD TRADICIONALES PARA LA GESTIÓN TURÍSTICA SOSTENIBLE EN EL PARQUE NATURAL SIERRAS DE CAZORLA, SEGURA Y LAS VILLAS

C

DESCRIPCIÓN DEL DEL ELEMENTO Y SU CONTEXTO

El águila perdicera o de Bonelli está presente en la Cuenca Mediterránea y Asia, destacando las poblaciones ibéricas y del Norte de África por su número más elevado.

El águila perdicera es un ave de porte esbelto y gran tamaño, aunque menor que el águila real e imperial. El adulto tiene las partes inferiores pálidas, con zonas oscuras longitudinalmente, que contrasta mucho en vuelo. El dorso es de color pardo oscuro con una marca blanca en la espalda y la cola alargada clara con banda terminal oscura.



Imagen: F. J. Martín Barranco

El joven del año tiene las partes inferiores de color, mientras que las superiores son más pardas. En el plumaje de transición de jóvenes a adultos se van desarrollando los bordes oscuros en ala y cola, a partir del segundo año.

La población europea se estima entre 1.100-1.200 parejas. En España se estima una población de 711-745 parejas, que ocupa fundamentalmente las sierras costeras mediterráneas de Cataluña, Comunidad Valenciana, Murcia, Extremadura y Andalucía, donde se encuentra casi la mitad de la población, en torno a 317- 334 parejas, de las cuales 31-32 están en la provincia de Jaén en un ligero declive poblacional.

D

SIGNIFICADOS INTANGIBLES

El águila perdicera es una de las rapaces más potentes y de vuelo ágil de las que tenemos en Europa. Su distribución se restringe siempre al sur, podríamos decir que es un águila que le gusta de ambientes secos y desérticos donde encuentra sus presas preferidas: conejos, palomas, reptiles y minoritariamente perdices, pese a que su nombre de perdicera no hace honor real a su alimentación, algo que le ha dado bastante mala fama en el sector cinegético.

Las Sierras de Cazorla, Segura y Las Villas, son un lugar elegido para la nidificación de esta ave rapaz, vinculada siempre a cortados rocosos a baja altitud, mucho más cálidos, donde no encuentra competencia con el águila real y en zonas exteriores del Parque donde en un rápido vuelo se encuentra en la campiña olivarera donde son muchos más abundantes los conejos y otras presas de las que se alimenta.

Especie que cualquier aficionado a la observación de aves hace de las delicias la contemplación de su vuelo potente y sus picados vertiginosos.