

NOMBRE: ALIMOCHÉ

FAUNA

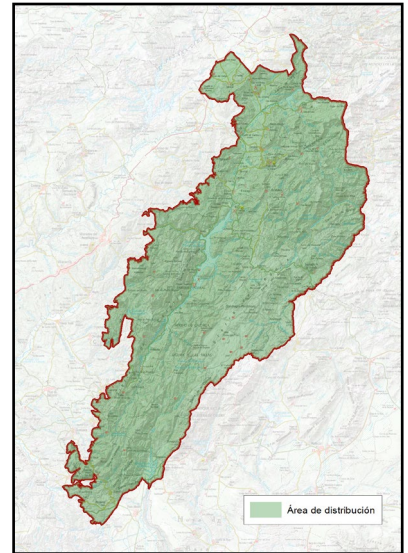
Nº 21

A

DESCRIPCIÓN GENERAL



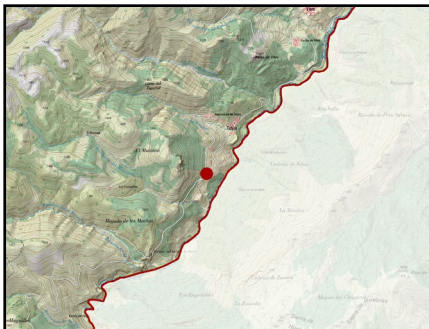
Imagen: Ivo Paulik



NOMBRE COMÚN	Alimoche	FAMILIA	Accipitridae
NOMBRE CIENTÍFICO	<i>Neophron percnopterus</i>	PROTECCIÓN LEGAL	Especie protegida
CLASE	Aves	ESTATUS DE CONSERVACIÓN	Especie vulnerable
CUANDO VERLA	Primavera - Verano		

B

LOCALIZACIÓN



El alimoche fue una especie de carroñera frecuente en el Parque Natural, que se ha ido enrareciendo con el paso de los años, pasando de unas 12-14 parejas a finales de los 90 a las actuales 3 parejas.

Es una especie que está presente solo en los meses estivales (marzo a septiembre) migrando a África subsahariana el resto del año.

Nidifica en cortados rocosos muchas veces asociados a buitreras, por lo que es necesario dedicar tiempo en estas zonas de roquedos para poder observarlo, aunque podría observarse en vuelos de campeo o alimentación, pero siempre va a ser mucho más impredecible su observación.

PUNTOS DE OBSERVACIÓN

TOBOS

COORDENADAS
 544341 / 4221708

El lugar propuesto es el entorno de la aldea de Tobos, en pleno cañón del río Zumeta, un lugar agreste y de gran belleza, donde deberemos estar atentos a los vuelos de los buitres leonados buscando una silueta blanca y de tamaño menor que los buitres, pues en muchas ocasiones vuelan de forma conjunta, aprovechando las corrientes térmicas para ascender en altura.

PLAN DE REGENERACIÓN DE LA RED TERRITORIAL Y LA CONECTIVIDAD TRADICIONALES PARA LA GESTIÓN TURÍSTICA SOSTENIBLE EN EL PARQUE NATURAL SIERRAS DE CAZORLA, SEGURA Y LAS VILLAS

C

DESCRIPCIÓN DEL DEL ELEMENTO Y SU CONTEXTO

El alimoche se distribuye por el sur de Europa, Oriente Medio, Asia central y meridional y a lo largo de extensas regiones de África. En España se han censado en torno a 1.500 parejas sobre todo en el Tercio Norte. En Andalucía la población se ha reducido a unas 30 parejas, de las cuales 3 de ellas se encuentran en estas sierras.

Se alimenta de carroña de pequeños y medianos animales. Debido a que prospecta constantemente su territorio, suele ser el primer carroñero en descubrir las carcasas de los grandes



Imagen: Ivo Paulik

ungulados, aunque en estos casos tiene que esperar a que los buitres leonados abran el cadáver para aprovechar los restos pequeños de carroña que quedan dispersos.

Esta capacidad de encontrar pequeños trozos de carne le ha hecho muy vulnerable ante la presencia de cebos envenenados, motivo por el cual hay un declive en sus poblaciones.

El patrón de plumaje es inconfundible, en el caso de los adultos destaca su color blanco y negro, similar a una cigüeña blanca, pero con la cola alargada y en forma de rombo. Los juveniles al igual que los quebrantahuesos son de color oscuro, que se van “aclorando” con el paso de los años, hasta que adquieren el plumaje definitivo de adulto.

D

SIGNIFICADOS INTANGIBLES

El alimoche es una de esas especies que no pasan desapercibidas, por su plumaje blanco y negro, su piel desnuda de la cara de color amarillenta a naranja.

La intensidad del color de su piel determina su vigor y salud y en el caso de los machos, éstos que tienen un anaranjado más intenso son seleccionados positivamente por las hembras que interpretan ese color como un animal más sano y fuerte que podrá sacar adelante a las crías más fácilmente que un alimoche con la piel más clara.

Esa tonalidad la adquieren gracias a los carotenos que obtienen consumiendo los excrementos del ganado doméstico, por lo que no es nada raro verlo en el entorno de los corrales y rediles de ganado, buscando los excrementos que les harán “más guapo” ante los ojos de otros alimoches.