

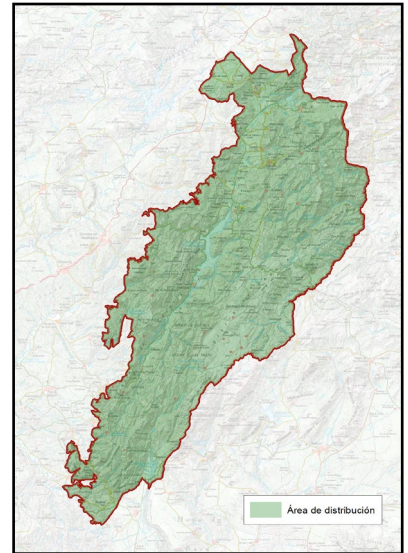
NOMBRE: HALCÓN PEREGRINO

FAUNA

Nº 22

A

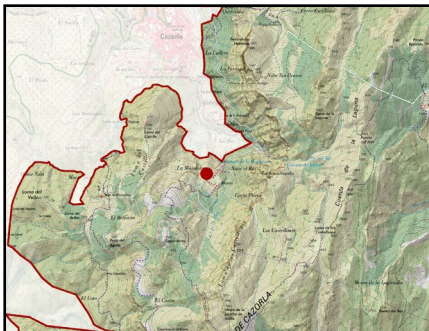
DESCRIPCIÓN GENERAL



NOMBRE COMÚN	Halcón peregrino	FAMILIA	Falconidae
NOMBRE CIENTÍFICO	<i>Falco peregrinus brookei</i>	PROTECCIÓN LEGAL	Especie protegida
CLASE	Aves	ESTATUS DE CONSERVACIÓN	Especie de Interés Especial
CUANDO VERLA	Todo el año		

B

LOCALIZACIÓN



El halcón peregrino se encuentra muy presente en cortados rocosos del Parque Natural, no existiendo un censo completo de la especie en la actualidad, pero según censos anteriores podría haber alrededor de 40 - 50 parejas.

Es una especie que se hace muy patente gracias a su reclamo que emite tanto en vuelo como posado, para defender su territorio y comunicarse con su pareja.

Nidifica como otras tantas aves rupícolas en cortados rocosos desde donde suele otear su cazadero. A veces utiliza para nidificar nidos antiguos de córvidos de torretas eléctricas o castillo o edificios prominentes.

PUNTOS DE OBSERVACIÓN

MIRADOR DE RIOGAZAS

COORDENADAS
500274 / 4194144

Desde este punto de observación es posible ver alguna de las parejas que ocupan el espacio natural, que suelen volar en el tan explícito lugar como la Peña de los Halcones y la zona de la Cascada de la Escaleruela, y que con un poco de suerte tendremos oportunidad de avistar tanto en sus vuelos territoriales como en sus vertiginosos vuelos de caza.

PLAN DE REGENERACIÓN DE LA RED TERRITORIAL Y LA CONECTIVIDAD TRADICIONALES PARA LA GESTIÓN TURÍSTICA SOSTENIBLE EN EL PARQUE NATURAL SIERRAS DE CAZORLA, SEGURA Y LAS VILLAS

C

DESCRIPCIÓN DEL DEL ELEMENTO Y SU CONTEXTO

El halcón peregrino es una especie que se encuentra en todos los continentes a excepción de la Antártida, muy conocido por su uso ancestral en la cetrería. En España se encuentra bien distribuida, con una población estimada que ronda las 2.500 parejas, de las que algo más de 300 están en Andalucía.

Se alimenta principalmente de aves medianas que caza al vuelo, tales como palomas, córvidos, mirlos, zorzales, etc. en función de la abundancia que haya en su territorio, por lo que, en las Sierras de Cazorla, Segura y las Villas, las palomas torcaces y domésticas, cornejas negras, arrendajos y mirlos deben suponer un porcentaje bastante elevado por su abundancia relativa.

El halcón peregrino presenta un acusado dimorfismo sexual inverso, por el cual las hembras resultan considerablemente mayores y más pesadas que los machos, al igual que el resto de rapaces.

Los adultos tienen el dorso oscuro, de un tono gris pizarroso bastante homogéneo y las partes inferiores pálidas con un fino barrado horizontal. Muy característica la bigotera negra que contrasta con las blancas mejillas. Los juveniles presentan un plumaje pardo.



D

SIGNIFICADOS INTANGIBLES

El halcón peregrino posee el record de ser el animal más rápido del mundo, su vertiginoso vuelo en picado se calcula que puede llegar a los 390 km/hora. Su cuerpo aerodinámico ha hecho que el ser humano imite su morfología para diseñar aviones y reactores.

Normalmente su vuelo suele ser más lento y solamente utiliza su rápido picado para cazar sus presas en vuelo, que del impacto de las garras hace que en muchos casos su presa pierda estabilidad y es cazada así por el halcón más tarde.

En las Sierras de Cazorla, Segura y Las Villas tenemos la gran oportunidad, por ser una especie bien representada, de observar tal espectáculo natural de ver cazar a los halcones peregrinos en total libertad, como auténticos proyectiles alados,