

NOMBRE: HALCÓN DE ELEONORA

FAUNA

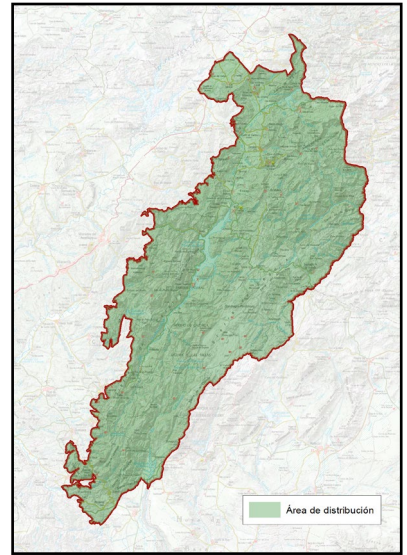
Nº 24

A

DESCRIPCIÓN GENERAL



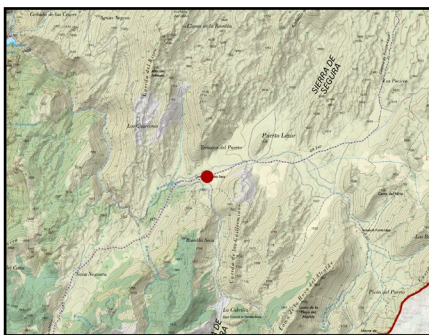
Imagen: F. J. Martín Barranco



NOMBRE COMÚN	Halcón de Eleonora	FAMILIA	Falconidae
NOMBRE CIENTÍFICO	<i>Falco eleonora</i>	PROTECCIÓN LEGAL	Especie protegida
CLASE	Aves	ESTATUS DE CONSERVACIÓN	Especie de Interés Especial
CUANDO VERLA	Mayo - Julio		

B

LOCALIZACIÓN



El halcón de Eleonora es una especie migradora que solo es posible verla en paso de sus áreas de invernada en Madagascar a las islas mediterráneas donde nidifica y que puede pasar temporadas cazando insectos al vuelo en las despejadas y de altas cumbres de la Sierra de Segura, sobre todo en los Campos de Hernán Pelea. En ocasiones pueden verse pequeños grupos sobre todo en los meses de mayo a julio, cernidos en las crestas y cazando pequeños insectos voladores.

**PUNTOS DE OBSERVACIÓN**

RAMBLA SECA

COORDENADAS  
518964 / 4199930

Se propone un punto para su observación, si bien, al ser una especie migradora y que usa momentos muy concretos en su viaje migratorio, la observación es más que impredecible, lo que hace que cada avistamiento sea un regalo de la Naturaleza.

PLAN DE REGENERACIÓN DE LA RED TERRITORIAL Y LA CONECTIVIDAD TRADICIONALES PARA LA GESTIÓN TURÍSTICA SOSTENIBLE EN EL PARQUE NATURAL SIERRAS DE CAZORLA, SEGURA Y LAS VILLAS

C

DESCRIPCIÓN DEL DEL ELEMENTO Y SU CONTEXTO

El halcón de Eleonora adquiere su nombre de Eleonora d'Arborea que gobernó Cerdeña a finales del siglo XIV y comienzos del XV y promulgó diversas ordenanzas de protección de las rapaces frente a las actividades de cetreiros, traficantes y mercaderes.

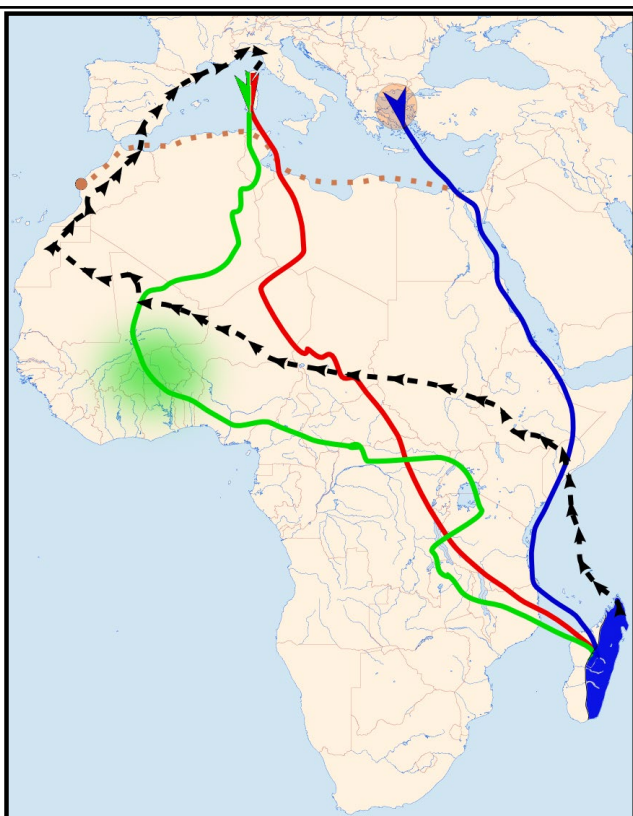
El halcón de Eleonora nidifica en zonas costeras de la cuenca del Mediterráneo, con algunas poblaciones en la fachada atlántica de Marruecos y en las islas Canarias, aunque la mayor parte de la población se encuentra en islas mediterráneas, con suma importancia en Baleares y Columbretes.

El área de invernada se localiza en Madagascar, islas Mauricio y Reunión y en algunos lugares de la costa oriental de África.

Actualmente se reproducen alrededor de 1.000 parejas entre las Islas Baleares, Columbretes y Lanzarote.

El halcón de Eleonora, de mediano tamaño y aspecto estilizado, se caracteriza por presentar varias fases de plumaje, destacando ejemplares totalmente melánico o negros, fácilmente identificables y distinguibles de otras rapaces similares.

Otra variación del plumaje tiene un patrón similar al alcotán, de dorso oscuro, patente bigotera y barredado claro por el vientre, pero sin las calzas herrumbres del alcotán.



D

SIGNIFICADOS INTANGIBLES

¿Una especie de halcón que cría en acantilados rocosos de las islas mediterráneas e inverna en Madagascar en Sierra de Segura? Así es, esta especie utiliza contadas zonas del interior de la península para alimentarse durante unos cortos periodos de su migración, normalmente suelen ser zonas elevadas de montaña, páramos y pastizales con abundancia de insectos voladores de los que se alimenta incesantemente también en vuelo.

Esta especie así mismo ha sabido sincronizar su migración y reproducción en función de sus recursos tróficos, los grandes insectos y las pequeñas aves de las que alimenta a sus pollos que cría en acantilados marinos. La migración de las pequeñas aves suele darse en el mes de septiembre y octubre, por lo que nidifica justo en ese momento, mucho más tarde que el resto de aves, para poder así encontrar en las islas muchos pajarillos exhaustos del viaje migratorio y que puede capturar fácilmente.