

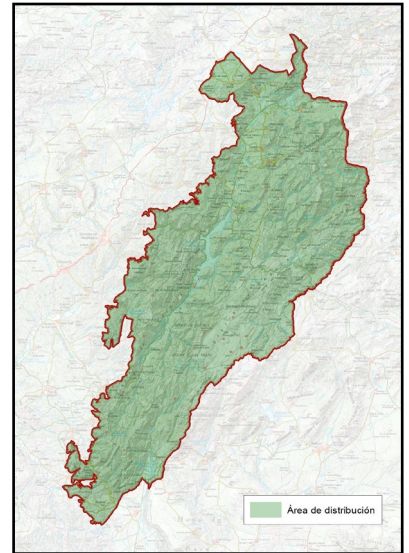
NOMBRE: VERDERÓN SERRANO

FAUNA

Nº 28

A

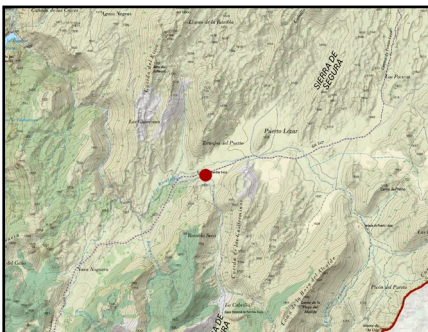
## DESCRIPCIÓN GENERAL



NOMBRE COMÚN	Verderón serrano	FAMILIA	Fringillidae
NOMBRE CIENTÍFICO	<i>Carduelis citrinella</i>	PROTECCIÓN LEGAL	Especie protegida
CLASE	Aves	ESTATUS DE CONSERVACIÓN	Especie de Interés Especial
CUANDO VERLA	Todo el año		

B

## LOCALIZACIÓN



El verderón serrano es un ave escasa y rara en todo el sur peninsular, que es posible encontrar en la Sierra de Cazorla, Segura y Las Villas, especialmente en sus bosques de pino laricio (*Pinus nigra*) con grandes claros. Así pues, tendremos que ceñiros a este tipo de hábitats de alta-media montaña para poder avistarlo.

**PUNTOS DE OBSERVACIÓN**

PILARES DE AGUA  
DE RAMBLA SECA

COORDENADAS  
518921 / 4199883

Este punto que se propone para realizar observación de verderón serrano, al igual que para otras especies, ya que es un lugar muy adecuado para observar otras especies de aves paseriformes, que acuden a beber agua sobre todo en los meses estivales. Existen otros lugares menos accesibles donde avistarlos durante la primavera, sobre todo en rangos de altitud de 1.500 metros de media.

C

DESCRIPCIÓN DEL DEL ELEMENTO Y SU CONTEXTO

Es un fringílido característico de las zonas de alta montaña de la Sierra de Cazorla, Segura y Las Villas. Prefiere hábitats abiertos con bosques de coníferas, matorrales y praderas alpinas, donde encuentra semillas y pequeños insectos para alimentarse.

Esta especie es residente en la sierra, aunque en invierno puede desplazarse a cotas más bajas en busca de alimento. Su presencia es más notable en pinares de pino laricio y en claros montañosos. Durante el verano acude a determinados pilares, tornajos y fuentes de la sierra, ya que su alimentación eminentemente granívora hace que dependa mucho de puntos de agua para subsistir.

Podría confundirse con otras especies de fringílidos como el serín verdecillo o el verderón común, tiene un patrón de amarillo y verde muy parecido e incluso su canto, tiene reclamos parecidos. Así pues, tendremos que tener cierta habilidad y experiencia para poder diferenciarlos.

Comparte hábitat con otras aves de alta-media montaña como el acentor alpino, el colirrojo tizón, el zorzal charlo, la alondra totovía, la alondra común o bisbita campestre.



Imagen: F. J. Martín Barranco

D

SIGNIFICADOS INTANGIBLES

Especie endémica de las montañas de Europa occidental. Aparece a lo largo de todo el año en la Selva Negra, el Macizo Central francés y las montañas ibéricas. Además, en la época estival ocupa algunas regiones de los Alpes.

En la península Ibérica ocupa solo los Pirineos, la Cordillera Cantábrica, el Sistema Ibérico, el Sistema Central, Sierra Nevada y nuestra sierra, es por tanto un ave que nos informará de los cambios del clima que se están produciendo, dado que las especies que dependen de climas fríos y determinadas latitudes en montañas y sierras pueden ver en entredicho su supervivencia con el calentamiento global, por lo que contar con el verderón serrano en las Sierras de Cazorla, Segura y Las Villas es una magnífica noticia y sin duda una excepción, tener un ave norteña reproduciéndose en el Sur peninsular.