

NOMBRE: CHOTACABRAS EUROPEO

FAUNA

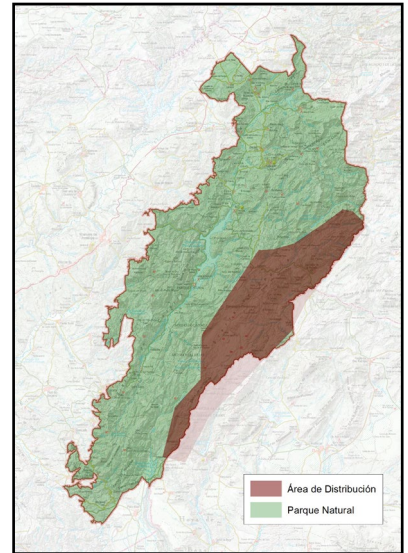
Nº 29

A

DESCRIPCIÓN GENERAL



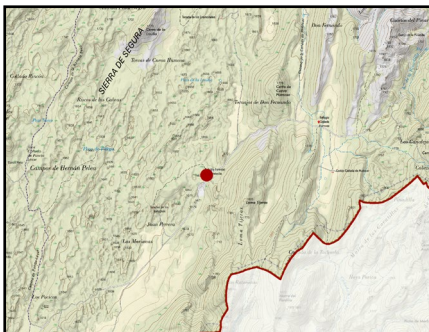
Chotacabras europeo. Imagen: F.J. Martín Barranco



NOMBRE COMÚN	Chotacabras europeo	FAMILIA	Caprimulgidae
NOMBRE CIENTÍFICO	<i>Caprimulgus europaeus</i>	PROTECCIÓN LEGAL	Especie protegida
CLASE	Aves	ESTATUS DE CONSERVACIÓN	Especie de Interés Especial
CUANDO VERLA	Primavera - Verano		

B

LOCALIZACIÓN



El chotacabras europeo o chotacabras gris es una especie nocturna presente en la Sierra de Cazorla, Segura y Las Villas, donde habita en zonas abiertas con matorrales, claros de bosque y áreas pedregosas. Su camuflaje le permite pasar desapercibido durante el día, descansando en el suelo o sobre ramas bajas.

**PUNTOS DE OBSERVACIÓN**

REFUGIO FORESTAL  
MONTERILLA

COORDENADAS  
523936 / 4202996

Desde este punto es posible escucharlo durante la primavera y verano, después de su viaje migratorio de África. Para poder verlo deberemos poder esperar a la caída de la noche para encontrármolo posado en algún camino, siempre en zonas de media-alta montaña, siendo el lugar más propicio los Campos de Hernán Pelea.

PLAN DE REGENERACIÓN DE LA RED TERRITORIAL Y LA CONECTIVIDAD TRADICIONALES PARA LA GESTIÓN TURÍSTICA SOSTENIBLE EN EL PARQUE NATURAL SIERRAS DE CAZORLA, SEGURA Y LAS VILLAS

C

DESCRIPCIÓN DEL DEL ELEMENTO Y SU CONTEXTO

Es una especie rara, eminentemente nocturna, que habita la alta montaña de la Sierra de Cazorla, Segura y Las Villas. Prefiere hábitats abiertos con bosques de pino laricio abiertos, matorrales y pastizales.

En zonas más bajas de montaña es posible encontrar a la otra especie de chotacabras de España, mucho más abundante, el chotacabras cuellirrojo o pardo. Existe por tanto una gradación de altitud para la localización de una especie u otra de chotacabras, siendo el europeo de hábitats montanos y el cuellirrojo de zonas bajas e incluso olivares.

Se alimenta principalmente de insectos, como polillas y escarabajos, que captura en vuelo con su boca ancha y especializada. Durante la primavera y el verano, su canto peculiar y su vuelo silencioso son señales de su presencia en el parque natural.

Morfológicamente son muy parecidas ambas especies, la europea más grisácea y el cuellirrojo de tonalidades pardo-rojizas, pero lo que les diferencia muy bien es el canto, en el caso del europeo es un “rrrrrrrrrr” que recuera a un motor y el cuellirrojo es un machacón “paca-paca-paca-paca”...



Chotacabras cuellirrojo. Imagen: F.J. Martín Barranco

D

SIGNIFICADOS INTANGIBLES

Especie abundante en el continente europeo, pero rara en la península Ibérica y con poblaciones en Andalucía ligadas a zonas de alta montaña, Sierra Nevada y Sierras Béticas principalmente, siempre en hábitats abiertos. Es por tanto otra especie que habita la alta montaña como indicador de climas fríos y montanos y por tanto escasea su presencia en el Sur de la península Ibérica, siendo por tanto un lugar excepcional para su avistamiento. Al ser una especie eminentemente nocturna y pasar el día escondido con su perfecto camuflaje, para poder detectar su presencia es necesario transitar los caminos del Parque Natural por la noche y tenemos así la ocasión de disfrutar de otras especies nocturnas como el búho real, el autillo europeo y la lechuza común, sin olvidar el disfrute de los cielos nocturnos de esta zona, que posiblemente sea uno de los mejores lugares de Europa para la observación astronómica por apenas tener contaminación lumínica.

Es además muy importante su presencia por la contribución al equilibrio ecológico del ecosistema mediante el control de poblaciones de insectos, la mayoría polillas e insectos nocturnos.