

NOMBRE: RABILARGO IBÉRICO

FAUNA

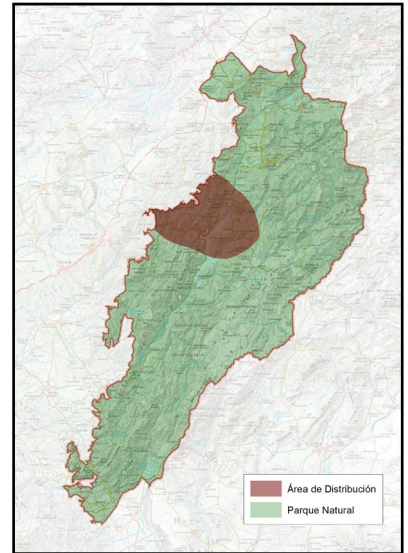
Nº 37

A

DESCRIPCIÓN GENERAL



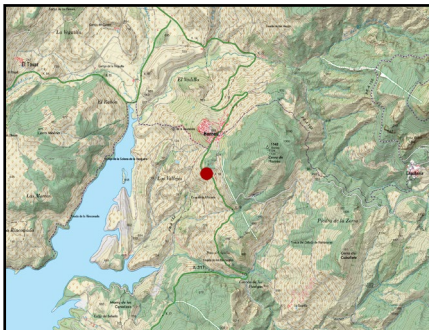
Imagen: F. J. Martín Barranco



NOMBRE COMÚN	Rabilargo ibérico	FAMILIA	Corvidae
NOMBRE CIENTÍFICO	<i>Cyanopica cooki</i>	PROTECCIÓN LEGAL	Especie protegida
CLASE	Aves	ESTATUS DE CONSERVACIÓN	Especie de Interés Especial
CUANDO VERLA	Todo el año		

B

LOCALIZACIÓN



El rabilargo ibérico es un córvido endémico del suroeste de la península Ibérica, siendo el Parque Natural de las Sierras de Cazorla, Segura y Las Villas su límite de distribución al Sureste. No obstante, sus poblaciones en estas sierras son muy escasas y siempre vinculadas a áreas humanizadas de olivar, huertos y dehesas y bosquetes abiertos de pinar.

PUNTOS DE OBSERVACIÓN

MIRADOR LOS VALLEJOS –
 HORNOS DE SEGURA

COORDENADAS
 524581 / 4229283

Desde este punto es posible avistar los ruidosos bandos de esta bonita especie, así como todo el entorno de Hornos de Segura, Cortijos Nuevos y toda la zona occidental de olivar, desde donde llega la influencia de Sierra Morena donde sí que es abundante.

PLAN DE REGENERACIÓN DE LA RED TERRITORIAL Y LA CONECTIVIDAD TRADICIONALES PARA LA GESTIÓN TURÍSTICA SOSTENIBLE EN EL PARQUE NATURAL SIERRAS DE CAZORLA, SEGURA Y LAS VILLAS

C

DESCRIPCIÓN DEL DEL ELEMENTO Y SU CONTEXTO

Se alimenta de una dieta variada que incluye insectos, frutos, semillas, carroña, restos de basura, etc., adaptándose a la disponibilidad de recursos según la estación.

Su plumaje azul en la cola y las alas, junto con su cabeza negra y cuerpo pardo claro, lo hacen inconfundible.

Se suele mover en grupos familiares y bandos de mayor tamaño durante el otoño e invierno, segregándose en grupitos durante la época de reproducción, en primavera.

Es una especie sedentaria, estrictamente ibérica, que, aunque necesita de la presencia de arbolado, no se trata, en sentido estricto, de un ave forestal, ya que prefiere los bosques aclarados, las dehesas, pero sobre todo los olivares y las áreas agrícolas con bosquetes isla, los paisajes en mosaico o las inmediaciones de las localidades rurales, en tanto que escasea en las masas forestales más densas. Destacan también los bosques de ribera, que suele utilizar como corredores naturales para desplazarse e ir colonizando nuevas áreas.



Imagen: F. J. Martín Barranco

D

SIGNIFICADOS INTANGIBLES

El rabilargo ibérico es una de las especies más conocidas y emblemáticas de la península Ibérica, antaño englobado dentro de la especie asiática, se ha podido encontrar diferencias genéticas suficientes para ser una especie aislada y separada 8.000 km de la ibérica, por lo que nos encontramos con una especie aunque abundante allí donde está, es buscada por los observadores de aves, sobre todo extranjeros.

Existen teorías de que los rabilargos fueron traídos desde Asia hace siglos, teoría que queda descartada por el descubrimiento de fósiles de rabilargo en cuevas de Gibraltar que evidencia que habitan la Península desde hace más de 40.000 años.

También cabe destacar la estrategia comunitaria y cooperativa de los rabilargos ibéricos, donde una hembra dominante consigue sacar adelante su nidada gracias a la ayuda del resto del grupo tanto de hembras y machos con algún parentesco con la hembra “alfa”, que colaboran en la cría, alimentación de los pollos y defensa del nido, sacrificando estos la posibilidad de hacer su propio nido.