

NOMBRE: CULEBRA LISA EUROPEA

FAUNA

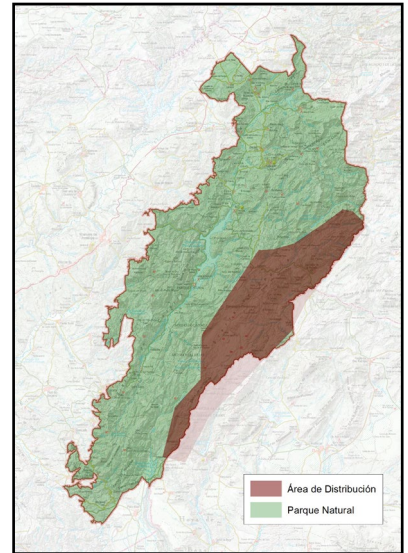
Nº 40

A

DESCRIPCIÓN GENERAL



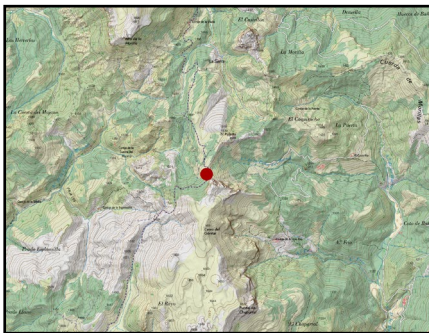
Imagen: Leon Antonides



NOMBRE COMÚN	Culebra lisa europea	FAMILIA	Colubridae
NOMBRE CIENTÍFICO	<i>Coronella austriaca</i>	PROTECCIÓN LEGAL	Especie protegida
CLASE	Reptiles	ESTATUS DE CONSERVACIÓN	Especie de interés especial
CUANDO VERLA	Primavera - Verano		

B

LOCALIZACIÓN



La culebra lisa europea es una serpiente discreta y de hábitos principalmente crepusculares muy rara y muy escasa en la Sierra de Cazorla, Segura y Las Villas. Ocupa únicamente los pisos superiores de las montañas en el sur peninsular en pastizales con rocas, zonas de matorral o bosques abiertos, dado que es una especie que ocupa principalmente zonas frías y húmedas de las montañas del norte de Europa.

PUNTOS DE OBSERVACIÓN

COLLADO DE GONTAR

COORDENADAS
540235 / 4235108

Existen muy pocas citas de esta especie en el Parque Natural, al ser muy difícil su detección, de carácter tímido y con poblaciones en grave retroceso efecto del cambio climático y testigo de un clima anterior más frío y húmedo, así que se proponen prospecciones en zonas de hábitat adecuado como pueden ser Collado de Góntar, si bien otros puntos a una altitud superior a los 1500 metros pueden ser idóneos para esta especie muy poco estudiada.

PLAN DE REGENERACIÓN DE LA RED TERRITORIAL Y LA CONECTIVIDAD TRADICIONALES PARA LA GESTIÓN TURÍSTICA SOSTENIBLE EN EL PARQUE NATURAL SIERRAS DE CAZORLA, SEGURA Y LAS VILLAS

C

DESCRIPCIÓN DEL DEL ELEMENTO Y SU CONTEXTO

Es uno de los ofidios ibéricos de tamaño más reducido: la mayor parte de los adultos mide en torno al medio metro. Su coloración dorsal es generalmente grisácea, aunque puede mostrar una gran variación, oscilando desde el pardorrojizo hasta el gris humo. Sobre esta coloración de fondo se disponen unas series de manchas, más o menos alineadas longitudinalmente en forma de motas pardas o rojizas orladas de negro, que pueden llegar a estar muy difuminadas. El diseño dorsal oscuro suele formar también un barreado transversal. Detrás de la cabeza existe una mancha en forma de U que es bastante característica.



Imagen: Leon Antonides

Se alimenta principalmente de lagartijas, eslizones y otros saurios pequeños, si bien puede cazar musarañas y ratones que busca entre las rocas y grietas.

Es una especie vivípara, es decir la hembra pare a sus crías a diferencia de su especie congénere, la culebra lisa meridional mucho más abundante, que es ovípara, sus crías nacen de huevos.

D

SIGNIFICADOS INTANGIBLES

Nos encontramos ante un auténtico testigo del cambio climático en el Planeta, es una especie típica de Europa y que ha quedado aislada en las Sierras de Cazorla, Segura y Las Villas y Sierra de Alcaraz y el macizo de Sierra Nevada en todo el sur de la península, atisbo de cuando en las épocas glaciares había una distribución continua por toda Europa y ha sobrevivido solo en las zonas más elevadas y frías, como lo son estas sierras, lugares únicos y laboratorios al aire libre para estudiar los efectos del calentamiento global.

Cuando más árido y caliente es el clima más deben de subir en altitud estas especies para poder sobrevivir, pero aquellas que viven en zonas de alta montaña no tienen más estrato donde poder subir y medrar, por lo que su supervivencia en el futuro está más que amenazada.

Así pues, urge saber y conocer más de estas especies de alta y media montaña en el Sur de Europa para tener herramientas de su conservación en el futuro.