

NOMBRE: PIORNAL

FAUNA

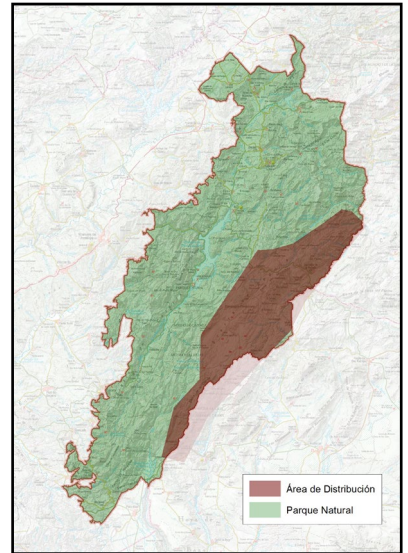
Nº 51

PLAN DE REGENERACIÓN DE LA RED TERRITORIAL Y LA CONECTIVIDAD TRADICIONALES PARA LA GESTIÓN TURÍSTICA  
 SOSTENIBLE EN EL PARQUE NATURAL SIERRAS DE CAZORLA, SEGURA Y LAS VILLAS

**A DESCRIPCIÓN ECOSISTEMAS**

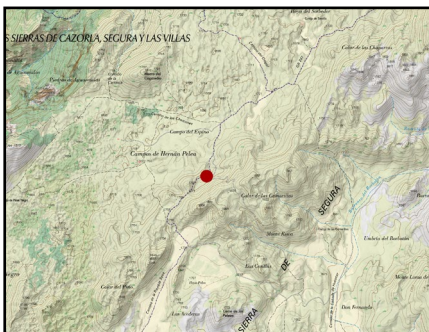


Imagen: F. J. Martín Barranco



NOMBRE COMÚN	Piorno azul	FAMILIA	Fabaceae
NOMBRE CIENTÍFICO	<i>Erinacea anthyllis</i>	HÁBITAT	Piornal de montaña
CLASE	Magnoliopsida		
CUANDO VERLA	Todo el año, preferentemente en primavera		

**B LOCALIZACIÓN**



Se encuentra en zonas de alta montaña del Parque Natural de las Sierras de Cazorla, Segura y Las Villas, sobre suelos pedregosos y pobres en nutrientes, adaptado a condiciones extremas de frío en invierno y sequía en verano.

**PUNTOS DE OBSERVACIÓN**

CAMPO DEL ESPINO

COORDENADAS  
523148 / 4208006

Proponemos visitar el Campo del Espino o cualquier zona alta de los Campos de Hernán Pelea, sobre todo en los meses primaverales cuando florece y cubre el paisaje con un manto de flores violetas. Esta zona por ejemplo ofrece la posibilidad de contemplar un amplio paisaje de alta montaña con matorral almohadillado de piornos y por supuesto la Fauna y Flora asociada a ello.

C

DESCRIPCIÓN DEL DEL ELEMENTO Y SU CONTEXTO

El piorno azul es un arbusto espinoso, también llamado cojín de pastor o cojín de monja, por su porte almohadillado o pulviniforme, siendo característico de las zonas de alta montaña y suelos pobres de la alta montaña del Parque Natural de las Sierras de Cazorla, Segura y Las Villas.

El porte bajo, de forma redondeada (tipo iglú) de ramas densas y entrelazadas, es una adaptación para resistir nevadas, fuertes vientos y temperaturas extremas, protegiendo a otras especies vegetales en su interior.



Imagen: A. Benavente

Desempeña un papel crucial en la fijación del suelo y en la protección contra la erosión en zonas montañosas, sirviendo de refugio para pequeños mamíferos, insectos y aves y sus pequeñas flores de color azul violáceo, atraen multitud a polinizadores.

Es una especie de la familia de las leguminosas, que aportan nutrientes al suelo en forma de Nitrógeno, nutrientes que aprovechan otras especies vegetales para prosperar a su cobijo.

La conservación de estos ecosistemas es esencial para el equilibrio ecológico y para mantener la belleza singular del paisaje de alta montaña.

El nombre científico deriva del latín por ser “semejante a un erizo”, por su aspecto rechoncho y lleno de espinas.

D

SIGNIFICADOS INTANGIBLES

Estos matorrales de piorno azul conforman paisajes únicos de gran valor ecológico y visual, ofreciendo refugio a numerosas especies de fauna y flora adaptadas a la alta montaña.

El piornal representa la resistencia y adaptación de la flora mediterránea de alta montaña creciendo allá donde ninguna otra forma de vida vegetal no puede prosperar de forma perenne, soportando gélidos vientos, nevadas durante meses y una gran insolación en el verano.

Ha sido fuente de inspiración en la cultura popular, apareciendo en literatura, poesía y tradiciones locales.

Contribuye a la identidad paisajística de las montañas, reforzando el sentido de pertenencia de sus habitantes y visitantes.

Su floración es un espectáculo natural que podría ser un revulsivo para el ecoturismo, atrayendo a aficionados y fotógrafos de naturaleza, que, si le añadimos el aliciente de la presencia de especies de Flora endémica cobijado en los piornales y especies raras de aves de alta montaña y un buen número de especies de mariposas y polinizadores merodeando sus flores, que al tratarse de cotas altas de montaña albergan un nivel de rareza y endemidad.