

NOMBRE: ACEBEDAS

FAUNA

Nº 55

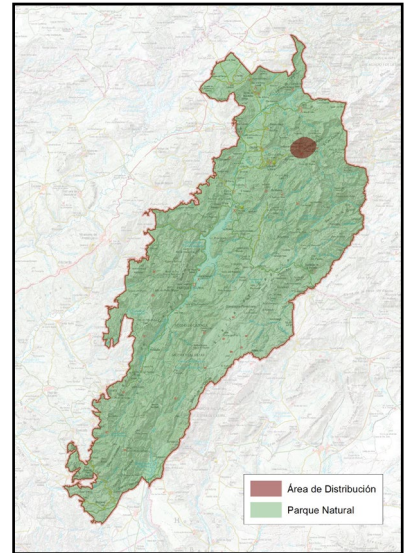
PLAN DE REGENERACIÓN DE LA RED TERRITORIAL Y LA CONECTIVIDAD TRADICIONALES PARA LA GESTIÓN TURÍSTICA  
 SOSTENIBLE EN EL PARQUE NATURAL SIERRAS DE CAZORLA, SEGURA Y LAS VILLAS

A

DESCRIPCIÓN ECOSISTEMAS



Imagen: F. J. Martín Barranco



NOMBRE COMÚN	Acebo	FAMILIA	Aquifoliaceae
NOMBRE CIENTÍFICO	<i>Ilex aquifolium</i>	HÁBITAT	Acebedas
CLASE	Magnoliopsida		
CUANDO VERLA	Todo el año		

B

LOCALIZACIÓN



Distribución muy restringida de este hábitat en el Parque Natural de las Sierras de Cazorla, Segura y Las Villas, en un microclima muy específico de alta pluviometría en zonas húmedas y umbrosas, generalmente en barrancos y laderas con suelos profundos y ricos en materia orgánica.

**PUNTOS DE OBSERVACIÓN**

LAS ACEBEAS

COORDENADAS  
536915 / 4241293

Este bosque de acebos es una auténtica reliquia botánica, una masa forestal compuesta por avellanos, abedules, fresas silvestres y otras especies de plantas que solo pueden crecer en condiciones ambientales de gran pluviometría que se dan en contados puntos a estas latitudes, por lo que nuestra presencia aquí debe ser lo más respetuosa posible sin salirnos nunca de los caminos y senderos señalizados para el pleno disfrute.

C

DESCRIPCIÓN DEL DEL ELEMENTO Y SU CONTEXTO

Las acebedas del Parque Natural de las Sierras de Cazorla, Segura y Las Villas se encuentran generalmente asociadas con otros bosques caducifolios y pinares de pino laricio, es una formación tan cerrada que no permite el desarrollo de sotobosque, salvo los helechos y algunas herbáceas.

Las acebedas son formaciones relictas de los bosques húmedos del Terciario, al igual que otros arbolillos de tipo lauroide como el laurel (*Laurus nobilis*).

Aunque ha evolucionado en ambientes subtropicales, logró superar el cambio climático del Cuaternario gracias a una serie de estrategias que le permitieron adaptarse al frío.

El acebo es un árbol o arbusto perennifolio de crecimiento lento, que puede alcanzar hasta 10 metros de altura. Sus hojas son duras y lustrosas, con bordes espinosos en los ejemplares jóvenes y lisos en los adultos.

Produce frutos en forma de bayas rojas brillantes, que sirven de alimento para numerosas aves.

A lo largo del tiempo, ha sido protegido debido a la sobreexplotación para usos decorativos y forestales y su conservación es esencial para la biodiversidad del parque.



Imagen: F. J. Martín Barranco

D

SIGNIFICADOS INTANGIBLES

Los bosques de acebo, conocidos como acebedas, ofrecen un hábitat fundamental y son una joya botánica dentro del ecosistema mediterráneo, siendo bosques relictos que quedaron acantonados aquí tras el paso de la glaciación, desapareciendo de toda Europa por los glaciares, salvo este pequeño bosque. Tras la retirada de los hielos, el acebo fue reconquistando territorio hacia el Norte desde nuestras latitudes, por lo que podemos afirmar que los acebos de Europa son todos descendientes de los acebos de la Sierra de Segura, guardan por tanto la genética de los acebos europeos.

Ha sido utilizado, tanto las hojas como el fruto, como adorno navideño desde la antigüedad.

Su madera ha sido históricamente apreciada por su dureza y elasticidad, empleándose en ebanistería y fabricación de herramientas, pues su leña es resistente a la pudrición.