

NOMBRE: AVELLANAR

FAUNA

Nº 56

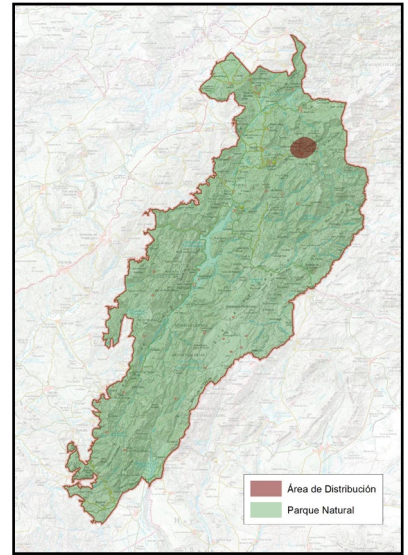
PLAN DE REGENERACIÓN DE LA RED TERRITORIAL Y LA CONECTIVIDAD TRADICIONALES PARA LA GESTIÓN TURÍSTICA
 SOSTENIBLE EN EL PARQUE NATURAL SIERRAS DE CAZORLA, SEGURA Y LAS VILLAS

A

DESCRIPCIÓN ECOSISTEMAS



Imagen: F. J. Martín Barranco



NOMBRE COMÚN	Avellano	FAMILIA	Betulaceae
NOMBRE CIENTÍFICO	<i>Corylus avellana</i>	HÁBITAT	Avellanar
CLASE	Magnoliopsida		
CUANDO VERLA	Todo el año		

B

LOCALIZACIÓN



Se encuentra en el Parque Natural de las Sierras de Cazorla, Segura y Las Villas, en zonas húmedas de ribera, barrancos y laderas umbrías con suelos fértiles en zonas muy concretas, en un microclima muy específico de alta pluviometría que coincide prácticamente con puntos de acebedas y robledares.

PUNTOS DE OBSERVACIÓN

LAS ACEBEAS

COORDENADAS
536915 / 4241293

Pese a que existen pies de avellano dispersos por bastantes zonas umbrías y húmedas del Parque Natural, es en Las Acebeas donde se encuentra el rodal más accesible y uno de los más grandes de esta especie, motivo por el cual se propone se visite este lugar para su observación y disfrute, que permite a su vez disfrutar de otras tantas especies asociadas como el acebo, el abedul, el lantano o el mundo.

C

DESCRIPCIÓN DEL DEL ELEMENTO Y SU CONTEXTO

Los avellanares del Parque Natural de las Sierras de Cazorla, Segura y Las Villas se desarrollan en suelos profundos y frescos, a menudo asociados con cursos de agua, como parte de la vegetación de ribera. Al igual que otros hábitats como las acebedas o abedulares son especies relictas de distribución más típica del Norte, con condiciones de humedad muy poco frecuentes en la península Ibérica.

Es un arbusto caducifolio o arbolito que puede alcanzar hasta 6 metros de altura, con múltiples tallos que forman matorrales densos.

Hojas grandes redondeadas, dentadas y de color verde intenso, que se tornan amarillas en otoño antes de caer, dejando un manto de hojarasca con mucha materia orgánica en descomposición, vital para muchos microorganismos descomponedores.

Como podemos deducir produce avellanas, fruto seco de alto valor nutritivo, fundamental para la fauna del bosque, que atrae a pequeños mamíferos como lirones caretos, ardillas y aves como arrendajos que se alimentan de ellas.

Juegan un papel clave en la regeneración de los bosques húmedos y bosques de ribera, proporcionando sombra y humedad para otras especies, siendo clave para la biodiversidad del parque y para la protección de las zonas de ribera.



Imagen: A. Benavente Navarro

D

SIGNIFICADOS INTANGIBLES

El hecho de poder encontrar avellanos en el sur de España es un auténtico cruce de casualidades en cuanto a devenires del clima, tales como periodos interglaciares donde toda Europa era un manto de nieve y el avellano pudo sobrevivir en el sur de la península Ibérica dado que no quedó totalmente cubierta de nieve, con el paso de los millones de años, las nieves se fueron retirando y el avellano y otras especies fueron recuperando su espacio en toda Europa, pero a su vez desapareciendo del sur que se iba haciendo cada vez más árido, refugiándose en unos pocos sitios donde las condiciones de humedad y frío se daban, siendo las Sierras de Cazorla, Segura y Las Villas, uno de los muy pocos lugares a nivel mundial en donde todas esas magníficas casualidades se han podido dar y sobrevivir avellanos, acebos y abedules en pleno Siglo XXI en un preocupante escenario de cambio climático.