

NOMBRE: SABINAR

FAUNA

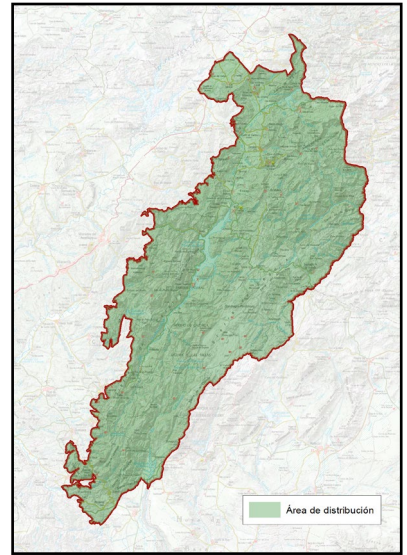
Nº 59

PLAN DE REGENERACIÓN DE LA RED TERRITORIAL Y LA CONECTIVIDAD TRADICIONALES PARA LA GESTIÓN TURÍSTICA
 SOSTENIBLE EN EL PARQUE NATURAL SIERRAS DE CAZORLA, SEGURA Y LAS VILLAS

A DESCRIPCIÓN ECOSISTEMAS

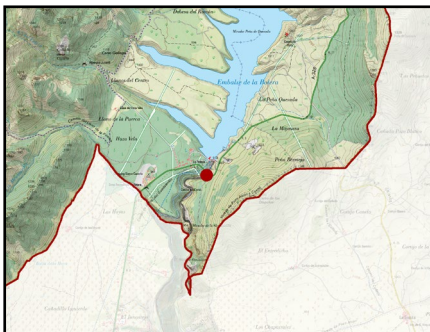


Imagen: A. Benavente Navarro



NOMBRE COMÚN	Sabinar de Sabina Mora	FAMILIA	Cupressaceae
NOMBRE CIENTÍFICO	<i>Juniperus phoenicea</i>	HÁBITAT	Sabinar
CLASE	Pinopsida		
CUANDO VERLA	Todo el año		

B LOCALIZACIÓN



Se encuentra en el Parque Natural de las Sierras de Cazorla, Segura y Las Villas, en zonas de media montaña, que raramente supera los 1.800 metros de altitud, con suelos pobres, pedregosos y arenosos dolomíticos, coincidiendo con un buen número de especies endémicas y raras, creando rodales de gran interés botánico.

PUNTOS DE OBSERVACIÓN

ESTRECHO DEL RÍO GUADELENTÍN
 – LA BOLERA

COORDENADAS
 508469 / 4179241

Existe bastantes sabinares para poder observar en el Parque Natural si bien se propone este punto también por su riqueza paisajística y botánica en su conjunto. En este caso se trata de sabinares que sobreviven en pendientes muy acusadas en las hoces que hace el río Guadalestín, aguas abajo de la presa. Cerca se inicia el Sendero del Barranco de las Sabinas, en el Aula de la Naturaleza y Jardín Botánico El Hornico.

C

DESCRIPCIÓN DEL DEL ELEMENTO Y SU CONTEXTO

Árbol o arbusto perennifolio que puede medir hasta los 8 metros de altura, que nos recuerda en forma y en las hojas a los cipreses, de hecho es de la familia de los cipreses y enebros.

Es una especie de distribución mediterránea, adaptada a las condiciones climatológicas adversas y ambientes extremos.

Su tronco es grueso, con corteza fibrosa y agrietada longitudinalmente, adaptado a la conservación del agua.

Sus hojas son duras y creando como diminutas escamas, al igual que los cipreses, minimizando la pérdida de humedad.

Produce gálbulos o "bayas" rojizas que sirven de alimento a numerosas especies de fauna. Forma bosques abiertos y dispersos, siendo capaz de sobrevivir en condiciones climáticas muy adversas, de calor, frío y vientos extremos, por lo que podemos encontrarlo en lugares donde otras especies no podrían sobrevivir, así como zonas rocosas con suelos pobres y esqueléticos.



Imagen: A. Benavente Navarro

D

SIGNIFICADOS INTANGIBLES

Es un ecosistema singular y único que su regeneración en caso de pérdida supondría un trabajo de siglos, por su difícil y lenta recuperación.

Es un árbol longevo, de muy lento crecimiento que representa la resistencia y adaptación a ambientes extremos.

Ha sido utilizada en la cultura popular para la obtención de madera aromática, empleada en carpintería y construcción.

Los sabinares están asociados a antiguas tradiciones ganaderas y trashumantes, sirviendo de sombra y cobijo para ganado y pastores, formando parte del acervo cultural de la región.