

NOMBRE: BOJ

FLORA

Nº 67

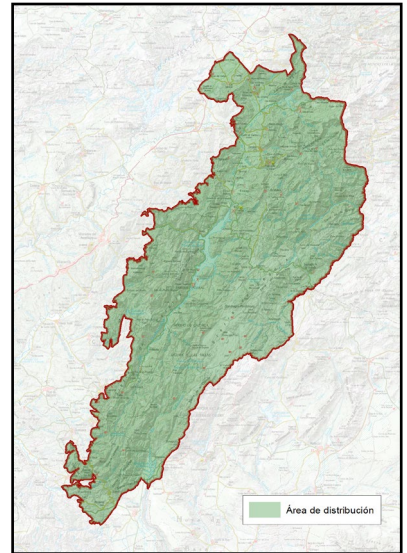
PLAN DE REGENERACIÓN DE LA RED TERRITORIAL Y LA CONECTIVIDAD TRADICIONALES PARA LA GESTIÓN TURÍSTICA SOSTENIBLE EN EL PARQUE NATURAL SIERRAS DE CAZORLA, SEGURA Y LAS VILLAS

A

DESCRIPCIÓN: ÁRBOLES Y ARBUSTOS



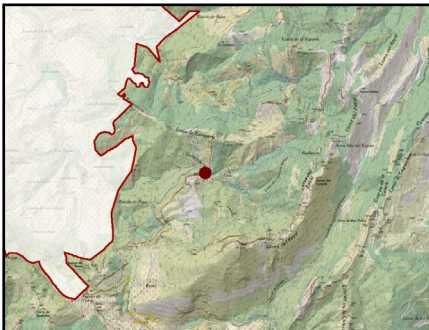
Imagen: F. J. Martín Barranco



NOMBRE COMÚN	Boj	FAMILIA	Buxaceae
NOMBRE CIENTÍFICO	<i>Buxus sempervirens</i>	PROTECCIÓN LEGAL	Especie protegida
CLASE	Magnoliopsida	ESTATUS DE CONSERVACIÓN	De interés especial
CUANDO VERLA	Todo el año		

B

LOCALIZACIÓN



En el Parque Natural de las Sierras de Cazorla, Segura y Las Villas, el boj aparece en zonas montañosas y rocosas, especialmente en barrancos, laderas calizas y sotobosques de encinares y pinares, entre los 900 y 1.800 metros de altitud. Prefiere suelos bien drenados y soporta bien la sequía.

PUNTOS DE OBSERVACIÓN

LA BOJEDA DE
 PUERTO DE TÍSCAR

COORDENADAS
 518704 / 4196161

Especie bien distribuida por el Parque Natural, presente casi en cualquier barranco o cauce de la Sierra, proponemos visitar esas zonas a finales de invierno y primavera (marzo-mayo), cuando sus discretas flores amarillentas florecen y atraen numerosos polinizadores, permitiendo así observar a muchas especies de insectos. También es interesante en otoño, cuando su color verde perenne, contrasta con los colores dorados de otras especies del parque.

C

DESCRIPCIÓN DEL DEL ELEMENTO Y SU CONTEXTO

En el Parque Natural de las Sierras de Cazorla, Segura y Las Villas, el boj forma parte del sotobosque de encinares y pinares, compartiendo hábitat con especies como el quejigo, la cornicabra, el arce de Montpellier, el arce granatense y el madroño.

Arbusto perenne, de crecimiento lento, que puede alcanzar hasta 6 metros de altura en condiciones óptimas. Tiene las hojas pequeñas, coriáceas y opuestas, de color verde oscuro en el haz y más pálidas en el envés.

Flores poco vistosas pero muy nectaríferas, agrupadas en inflorescencias axilares.

Fruto en cápsula, que libera pequeñas semillas al madurar.



Imagen: F. J. Martín Barranco

D

SIGNIFICADOS INTANGIBLES

El boj es una especie bioindicadora como tantas otras en el Parque Natural que nos indica que estamos en un lugar con elevada humedad en comparación con otros puntos del Sur de Europa, testigo de otras épocas más frías y húmedas que las que tenemos en la actualidad.

También nos indica que estamos ante suelos calcáreos y bien conservados, ya que solo crece en suelos básicos.

Especie resistente y longeva, considerada un símbolo de perennidad e inmortalidad en algunas culturas.

Tradicionalmente se ha utilizado su madera dura y densa para fabricar bastones, peines y herramientas, siendo muy apreciada en ebanistería la madera de boj.

En jardines y entornos urbanos, es una de las especies más utilizadas en setos y esculturas vegetales por su facilidad de poda y resistencia.

Contribuye a la conservación del suelo en laderas escarpadas y terrenos rocosos del parque.