

NOMBRE: ABEDUL

FLORA

Nº 68

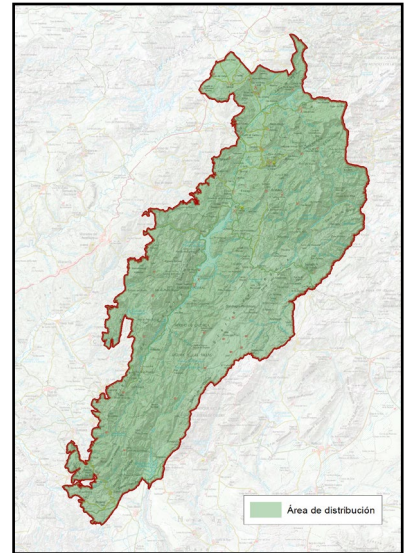
PLAN DE REGENERACIÓN DE LA RED TERRITORIAL Y LA CONECTIVIDAD TRADICIONALES PARA LA GESTIÓN TURÍSTICA
 SOSTENIBLE EN EL PARQUE NATURAL SIERRAS DE CAZORLA, SEGURA Y LAS VILLAS

A

DESCRIPCIÓN: ÁRBOLES Y ARBUSTOS



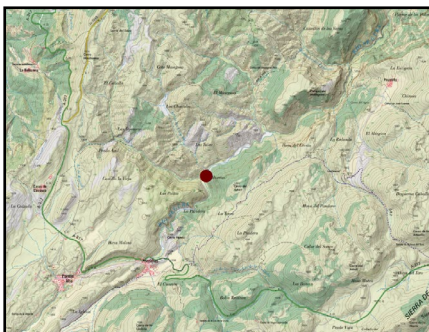
Imagen: F. J. Martín Barranco



NOMBRE COMÚN	Abedul	FAMILIA	Betulaceae
NOMBRE CIENTÍFICO	<i>Betula pendula subsp. fontquerii</i>	PROTECCIÓN LEGAL	Especie protegida
CLASE	Magnoliopsida	ESTATUS DE CONSERVACIÓN	Vulnerable
CUANDO VERLA	Todo el año, si bien en otoño sus hojas adquieren tonos dorados		

B

LOCALIZACIÓN



De las especies de abedul identificadas en la Península es la menos frecuente, ya que sólo es posible encontrarla en los Pirineos y en lugares muy puntuales de Sierra Nevada y Sierra de Segura. Por su escasez esta arboleda es considerada una rareza y está catalogada como arboleda singular.

PUNTOS DE OBSERVACIÓN

ABEDULAR DEL RÍO SEGURA

COORDENADAS
 529874 / 4220430

El Abedular del Río Segura se ubica en el paraje Molino Loreto, en el margen derecho del río, a la altura de su confluencia con el arroyo Azul. La masa está integrada por una treintena de abedules que se sitúan muy próximos al curso de agua y limitados por un camino en su lado opuesto, salvo algunos que se distancian algo más. Se mezclan con chopos negros, nogales, ambos cultivados y sotobosque de arces y avellanos.

C

DESCRIPCIÓN DEL DEL ELEMENTO Y SU CONTEXTO

En el Parque Natural de las Sierras de Cazorla, Segura y Las Villas, el abedul aparece de forma muy puntual y escasa en zonas de alta montaña, generalmente asociado a cursos de agua y zonas frescas. Es una especie relictica, que ha sobrevivido desde épocas glaciares y se encuentra restringida a ciertos enclaves de la Península Ibérica. Se encuentra en el Parque Natural de las Sierras de Cazorla, Segura y Las Villas, en zonas húmedas, valles y laderas sombrías, generalmente por encima de los 1.400 metros de altitud. Árbol caducifolio que puede alcanzar hasta 20 metros de altura, con aspecto que recuerda a un chopo. Corteza muy característica blanca con estrías negras, que se desprende en láminas finas. Hojas simples, alternas, con forma romboidal y margen serrado y flores agrupadas en amentos colgantes, características de esta familia de árboles como alisos, abedules y avellanos. Su sistema radicular es superficial pero muy denso, adaptado a suelos húmedos, dentro de los mismos cursos de agua.



Imagen: A. Benavente Navarro

D

SIGNIFICADOS INTANGIBLES

El abedul, árbol emblemático, al igual que avellanos, acebos, etc. son auténticos fósiles vivientes de una época en la que los hielos ocupaban gran parte de lo que conocemos hoy como Europa, quedando acantonada en barrancos y zonas muy húmedas de estas sierras, resguardados de climas desfavorables, migrando hacia el norte una vez que la nieves perpetuas de las glaciaciones se iban retirando y el clima árido iba ganando terreno, permaneciendo aquí imperturbables en contados puntos que se han mantenido milagrosamente hasta nuestros días. Ha sido utilizado en la medicina tradicional por sus propiedades diuréticas y antiinflamatorias. Su corteza y madera han servido históricamente para la fabricación de recipientes como cestas, cuencos y utensilios de cocina, así como herramientas agrícolas y bastones resistentes. Su densa cobertura vegetal ayuda a regular la temperatura y la humedad en su entorno, favoreciendo la biodiversidad del ecosistema.