

NOMBRE: ACEBUCHE

FLORA

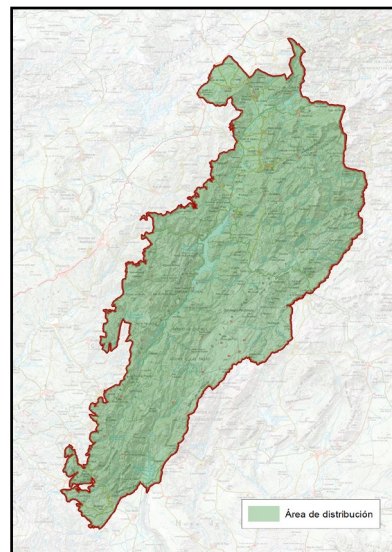
Nº 75

A

DESCRIPCIÓN: ÁRBOLES Y ARBUSTOS



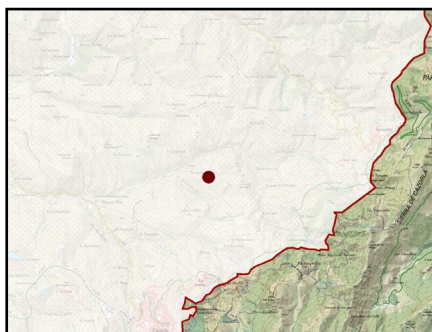
Imagen (Acebuche Monumental de las Hoyas):  
F. J. Martín Barranto



NOMBRE COMÚN	Acebuche	FAMILIA	Oleaceae
NOMBRE CIENTÍFICO	<i>Olea europaea</i> <i>var. sylvestris</i>	PROTECCIÓN LEGAL	Especie protegida
CLASE	Magnoliopsida	ESTATUS DE CONSERVACIÓN	Especie protegida
CUANDO VERLA	Todo el año, si bien en otoño e invierno puede verse con frutos.		

B

LOCALIZACIÓN



El acebuche es la variedad silvestre del olivo, característico del bosque mediterráneo. En el Parque Natural de las Sierras de Cazorla, Segura y Las Villas, crece en laderas secas, suelos pedregosos y zonas de matorral, entre las cotas más bajas y 1.500 metros de altitud, es un indicador de áreas soleadas y xéricas. resistente a la sequía.

PUNTOS DE OBSERVACIÓN

ACEBUCHE MONUMENTAL  
DE LAS HOYAS

COORDENADAS  
500732 / 4199093

Catalogado como uno de los árboles singulares de Jaén, por su tamaño y majestuosidad, el Acebuche de Las Hoyas como por su edad, cifrada como mínimo en 350 años. En referencia al tamaño, destacar su altura de 15 metros y una gran peana de forma cónica que mide casi 10 metros de perímetro en su base. Existen otros tantos acebuches de gran porte intercalados entre olivares y pinares en todo el entorno de La Iruela y Cazorla.

PLAN DE REGENERACIÓN DE LA RED TERRITORIAL Y LA CONECTIVIDAD TRADICIONALES PARA LA GESTIÓN TURÍSTICA SOSTENIBLE EN EL PARQUE NATURAL SIERRAS DE CAZORLA, SEGURA Y LAS VILLAS

C

DESCRIPCIÓN DEL DEL ELEMENTO Y SU CONTEXTO

En el Parque Natural de las Sierras de Cazorla, Segura y Las Villas, el acebuche forma parte del matorral mediterráneo junto a encinas, lentiscos y coscojas, o aparece como árbol disperso en antiguos olivares. Es la antecesora del olivo cultivado, y desempeña un papel clave en la historia del aprovechamiento humano de los recursos naturales.

Árbol o arbusto perennifolio, que puede alcanzar 5-7 metros de altura, aunque en condiciones adversas crece como un arbusto denso y espinoso.

Tiene las hojas duras, lanceoladas y de color verde oscuro en el haz, con envés plateado, adaptadas a la aridez. Corteza grisácea y agrietada, que se vuelve rugosa con la edad.

Flores pequeñas, blancas y fragantes, agrupadas en racimos.

Su fruto, la acebuchina, similar a la aceituna, pero más pequeña y con mayor concentración de aceite y muy importante como alimento de la fauna silvestre, sobre todo aves.



Imagen: F. J. Martín Barranco

D

SIGNIFICADOS INTANGIBLES

Es posiblemente una de las especies más importante de la región Mediterránea, tanto ambientalmente como social y económicamente, pues todos los olivos cultivados proceden de su hermano silvestre, el acebuche.

El acebuche es una especie clave en la vegetación mediterránea de la Sierra, contribuyendo a la biodiversidad y mostrando gran resistencia a la sequía y la erosión.

Presenta una gran resistencia y longevidad, ya que algunos ejemplares pueden vivir más de 1.000 años. Su denso sistema radicular evita la erosión del suelo y favorece su regeneración en terrenos degradados.

Es una especie fundamental para la recuperación de ecosistemas, ya que puede colonizar áreas erosionadas y mejorar la fertilidad del suelo, proporcionando refugio y alimento a muchas especies, sobre todo aves migratorias e invernantes, ofreciendo un alimento rico en grasas en un momento clave como es el invierno.

En la tradición mediterránea, su madera densa y retorcida se ha usado para tallas, herramientas y utensilios rústicos.

Su fruto, la acebuchina, se ha empleado en la elaboración de aceite de acebuche, más aromático y con alto valor gastronómico.