

NOMBRE: ESPINO SEGREÑO

FLORA

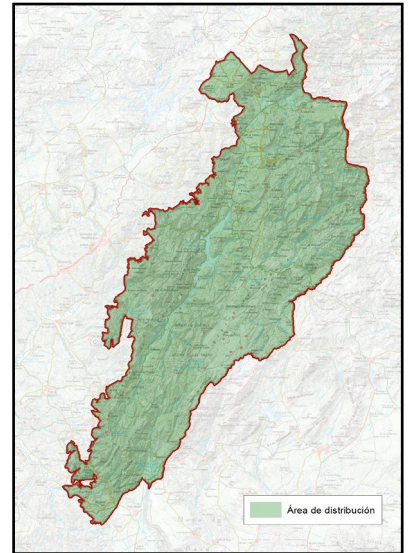
Nº 79

A

DESCRIPCIÓN: ÁRBOLES Y ARBUSTOS



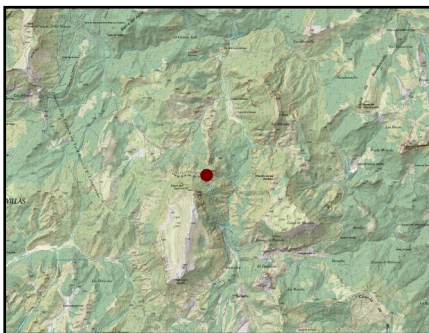
Imagen: F. J. Martín Barranco



NOMBRE COMÚN	Espino segreño o Majuelo	FAMILIA	Rosaceae
NOMBRE CIENTÍFICO	<i>Crataegus laciniata</i>	PROTECCIÓN LEGAL	Especie protegida
CLASE	Magnoliopsida	ESTATUS DE CONSERVACIÓN	Especie vulnerable
CUANDO VERLA	Todo el año, pero es más vistoso en primavera por su llamativa floración blanca y otoño cuando sus frutos rojos y sus hojas doradas ofrecen un espectáculo visual en el paisaje.		

B

LOCALIZACIÓN



El espino segreño o majuelo *Crataegus laciniata* es una especie que se desarrolla en zonas montañosas, matorrales y bordes de bosques. En el Parque Natural de las Sierras de Cazorla, Segura y Las Villas, se encuentra en suelos bien drenados y soleados, frecuentemente en laderas rocosas, barrancos y claros de encinares y pinares, entre los 800 y 1.600 metros de altitud.

PUNTOS DE OBSERVACIÓN

NAVALESPINO

COORDENADAS
539698 / 4239111

Se propone una zona donde hay una buena representación del bosque autóctono mixto de planifolias y coníferas. Es una especie relativamente frecuente en la media montaña de la Sierra de Segura sobre todo, si bien habrá que prestar atención a la pilosidad de las hojas que le dan el tono blanquecino para no confundirlo con su pariente el majuelo o *Crataegus monogyna*, con hojas más brillantes y lustrosas.

PLAN DE REGENERACIÓN DE LA RED TERRITORIAL Y LA CONECTIVIDAD TRADICIONALES PARA LA GESTIÓN TURÍSTICA SOSTENIBLE EN EL PARQUE NATURAL SIERRAS DE CAZORLA, SEGURA Y LAS VILLAS

C

DESCRIPCIÓN DEL DEL ELEMENTO Y SU CONTEXTO

Especie endémica del Mediterráneo Occidental: Sicilia, Norte de África y la Península Ibérica, principalmente en las Sierras de Segura, Cazorla y Las Villas y Sierras de Alcaraz (Albacete), de forma puntual en otras Sierras del Sureste.

Forma parte de orlas espinosas de pinares, quejigares y encinares, en barrancos húmedos o borde de caminos, principalmente en suelos profundos, a veces pedregosos, sobre sustrato calcáreo. Puede encontrarse junto al Espino albar



Imagen: A. Benavente

Arbusto o pequeño árbol caducifolio, de 2 a 5 metros de altura.

Hojas lobuladas y profundamente divididas, de color verde brillante.

Ramas con espinas cortas y afiladas, que protegen al árbol del ramoneo.

Flores blancas o rosadas, en racimos densos, con un aroma característico, que florecen en primavera.

Su fruto es una drupa roja o anaranjada, comestible y rica en antioxidantes.

D

SIGNIFICADOS INTANGIBLES

Estamos ante una especie endémica con una distribución muy escasa, siendo la Sierra de Segura uno de los lugares de mayor abundancia y representación, por lo que es clave para su conservación a nivel mundial.

Tradicionalmente, el espino se ha utilizado como remedio medicinal, especialmente para problemas cardíacos y circulatorios, debido a su alto contenido en flavonoides.

Sus frutos han servido como alimento en épocas de escasez y en la elaboración de jarabes y mermeladas.

En la mitología popular, se cree que el espino es un árbol protector, asociado a la buena fortuna y la fertilidad.

Sus flores atraen polinizadores, como abejas y mariposas, favoreciendo la biodiversidad.

Sus frutos son alimento esencial para aves, entre ellas muchas invernantes de la media y alta montaña donde los recursos son mucho más escasos.

Su sistema radicular ayuda a estabilizar suelos erosionados, evitando la desertificación.

Actúa como especie nodriza, protegiendo la regeneración de otras plantas bajo su sombra y sus ramas espinosas.