

NOMBRE: VIOLETA DE CAZORLA

FLORA

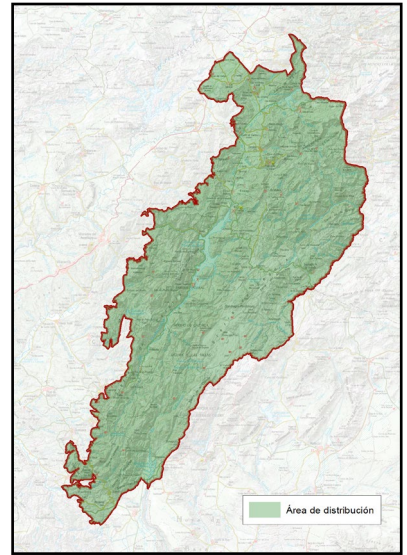
Nº 80

A

DESCRIPCIÓN: FLORA ENDÉMICA



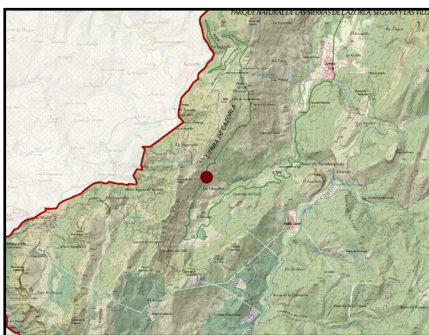
Imagen: F. J. Martín Barranco



NOMBRE COMÚN	Violeta de Cazorla	FAMILIA	Violaceae
NOMBRE CIENTÍFICO	<i>Viola cazorlensis</i>	PROTECCIÓN LEGAL	Especie protegida
CLASE	Magnoliopsida	ESTATUS DE CONSERVACIÓN	Especie vulnerable
CUANDO VERLA	Primavera. Su floración tiene lugar entre los meses de marzo y mayo, sobre todo abril, ofreciendo un hermoso espectáculo con sus delicadas flores de tonos lilas y violetas.		

B

LOCALIZACIÓN



La Violeta de Cazorla es una especie endémica de la Sierra de Cazorla, Segura y Las Villas, restringida a suelos calizos y pedregosos. Crece en paredes rocosas, grietas de acantilados y fisuras de peñascos, donde la competencia con otras especies es mínima. Se desarrolla en zonas umbrías y frescas, entre los 900 y 1.800 metros de altitud.

PUNTOS DE OBSERVACIÓN

CTRA. PUERTO DE LAS PALOMAS - EMPALME DEL VALLE

COORDENADAS  
504468 / 4197803

Existen numerosas poblaciones en estas sierras en ambientes muy concretos de roquedos o lastras, pero se propone una población que existe a pie de carretera en la bajada del Puerto de las Palomas al empalme del Valle, en los taludes de la misma vía, no necesitando recorrer zonas algo más sensibles para poder avistarla y fotografíarla en su esplendor.

PLAN DE REGENERACIÓN DE LA RED TERRITORIAL Y LA CONECTIVIDAD TRADICIONALES PARA LA GESTIÓN TURÍSTICA SOSTENIBLE EN EL PARQUE NATURAL SIERRAS DE CAZORLA, SEGURA Y LAS VILLAS

C

DESCRIPCIÓN DEL DEL ELEMENTO Y SU CONTEXTO

En el Parque Natural de las Sierras de Cazorla, Segura y Las Villas, esta especie se encuentra en zonas de alta montaña, especialmente en paredones calizos y suelos pedregosos, acompañada por especies adaptadas a entornos rupícolas. También se han encontrado poblaciones pequeñas en Sierra Mágina (Jaén), Alcaraz (Albacete) Sierra de Castril y Sierra Seca (Granada) y Sierras del Norte de Murcia.

Planta herbácea perenne, de pequeño tamaño, con tallos rastreros o poco erguidos.



Imagen: A. Benavente

Hojas acorazonadas, de color verde intenso, con margen ligeramente crenado.

Flores solitarias, con cinco pétalos de color violeta-lila, el inferior con líneas más oscuras que guían a los polinizadores.

Raíz pivotante, adaptada a suelos pobres y rocosos.

Se caracteriza por sus flores de color violeta con tonos azulados y una floración que ocurre en primavera y principios de verano. Es una especie adaptada a suelos pobres y a condiciones extremas, lo que la hace resistente a la sequía y al frío.

D

SIGNIFICADOS INTANGIBLES

Al igual que el quebrantahuesos ha sido el icono animal utilizado para identificar el Parque Natural, en el mundo vegetal se ha identificado a la Violeta de Cazorla como un emblema por su belleza y exclusividad, ya que su distribución se limita a un entorno muy específico, siendo un atractivo para botánicos y naturalistas.

Sus flores tienen un espolón muy largo, de hasta 3 cm de longitud, repleto de néctar que solo puede acceder y por tanto polinizar, una mariposa, la Esfinge Colibrí (*Macroglossum stellatarum*), que cuenta con una espiritrompa muy larga adaptada para poder alimentarse del néctar y de paso polinizar a la planta y favorecer la producción de semillas, en un ejemplo de interacción mutualista directa, si desapareciera esta especie también desaparecería la Violeta de Cazorla.

La Esfinge Colibrí debe su nombre a su forma de volar, es una mariposa de aleteo rapidísimo, capaz de saltar rápidamente de flor en flor, como lo haría un colibrí.

Su presencia indica buen estado de conservación del hábitat, ya que es muy sensible a cambios ambientales y al sobrepastoreo.

Al crecer en roquedos, contribuye a la fijación del sustrato y la retención de humedad en grietas.