

NOMBRE: PINGUICULA VALLISNERIIFOLIA

FLORA

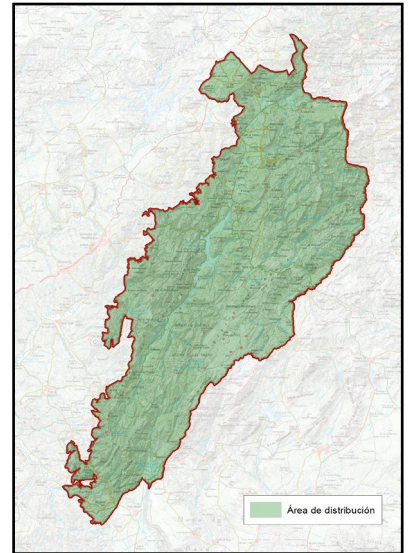
Nº 81

A

DESCRIPCIÓN: FLORA ENDÉMICA



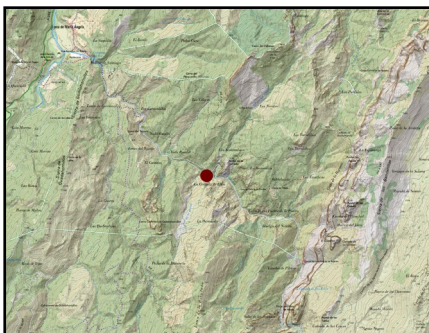
Imagen: A. Benavente



NOMBRE COMÚN	Grasilla o Atrapamoscas	FAMILIA	Lentibulariaceae
NOMBRE CIENTÍFICO	<i>Pinguicula vallisneriifolia</i>	PROTECCIÓN LEGAL	Especie protegida
CLASE	Magnoliopsida	ESTATUS DE CONSERVACIÓN	Especie vulnerable
CUANDO VERLA	Todo el año, si bien su floración tiene lugar entre abril y julio, momento en el que se pueden ver sus llamativas flores azuladas.		

B

LOCALIZACIÓN



Esta planta carnívora endémica que se encuentra en paredes rocosas calcáreas rezumantes, nacimientos de agua, cascadas y suelos húmedos de la Sierra de Cazorla, Segura y Las Villas. Prefiere zonas sombrías y de alta humedad, donde el agua fluye lentamente sobre la roca, generalmente entre 800 y 1.700 metros de altitud.

PUNTOS DE OBSERVACIÓN

CERRADA DE ELÍAS

COORDENADAS
514379 / 4205176

Se trata de una de las localidades clásicas para poder observar y fotografiar esta rara planta endémica. Es posible verla en muchas de las paredes rezumantes presentes en los cortados labrados por el río Borosa en la Cerrada de Elías, es cuestión de buscar las alargadas hojas llenas de insectos pegados, así como sus flores típicas. Al ser una especie muy amenazada como tantas otras, dañar o arrancar la planta puede ser constitutivo de delito ecológico.

PLAN DE REGENERACIÓN DE LA RED TERRITORIAL Y LA CONECTIVIDAD TRADICIONALES PARA LA GESTIÓN TURÍSTICA SOSTENIBLE EN EL PARQUE NATURAL SIERRAS DE CAZORLA, SEGURA Y LAS VILLAS

C

DESCRIPCIÓN DEL DEL ELEMENTO Y SU CONTEXTO

En el Parque Natural de las Sierras de Cazorla, Segura y Las Villas, esta especie se localiza en paredones rocosos rezumantes de agua, fuentes naturales y barrancos, creciendo junto a especies como el culantrillo de pozo (*Adiantum capillus-veneris*) y el té de roca (*Jasonia glutinosa*).

Planta carnívora perenne, con hojas verdes brillantes y pegajosas, como si tuvieran grasa, de ahí su nombre común de “grasilla”.

Hojas alargadas y pegajosas en roseta basal, recubiertas de glándulas mucilaginosas que atrapan insectos pequeños en sus hojas verdes y pegajosas que atrapan pequeños insectos para complementar su nutrición.

Flores solitarias y vistosas, de color violeta-azulado, con espolón nectarífero en la parte posterior.

Raíces poco desarrolladas, ya que obtiene nutrientes adicionales de los insectos atrapados, pues medra en terrenos donde la escasez de nutrientes en el suelo es un factor limitante.



Imagen (Paredes rezumantes): F. J. Martín Barranco

D

SIGNIFICADOS INTANGIBLES

Se considera una joya botánica de los ecosistemas húmedos, ya que es una de las pocas plantas carnívoras presentes en España.

Su adaptación a sustratos pobres y ambientes extremos ha hecho que obtenga esos nutrientes suplementarios de los insectos que quedan adheridos a las hojas pegajosas, por lo que la convierte en un símbolo de resistencia y de evolución en la flora mediterránea.

Visitar esas paredes rezumantes de agua y tobazos donde habita la *Pinguicola* y otras especies adaptadas a esas condiciones tan extremas es visitar un jardín vertical totalmente natural y de gran belleza y riqueza biológica.

Al ser carnívora o más bien insectívora, cumple una función ecológica importante al regular poblaciones de pequeños insectos.

Su presencia indica entornos de alta calidad ambiental, ya que es muy sensible a la contaminación y cambios en el caudal del agua.

Contribuye al equilibrio de ecosistemas rupestres y húmedos, compartiendo hábitat con musgos, helechos y otras especies adaptadas a zonas calcáreas.