

NOMBRE: GERANIUM CAZORLENSE

FLORA

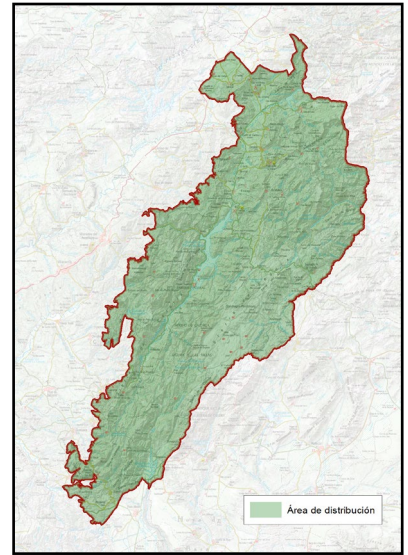
Nº 85

A

DESCRIPCIÓN: FLORA ENDÉMICA



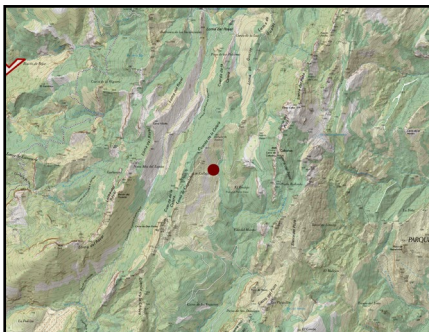
Imagen: A. Benavene



NOMBRE COMÚN	Geranio de Cazorla	FAMILIA	Geraniaceae
NOMBRE CIENTÍFICO	<i>Geranium cazorlense</i>	PROTECCIÓN LEGAL	Especie protegida
CLASE	Magnoliopsida	ESTATUS DE CONSERVACIÓN	Especie en peligro crítico de extinción
CUANDO VERLA	Su floración tiene lugar de mayo a julio, momento adecuado para visitarlo.		

B

LOCALIZACIÓN



Especie endémica de la Sierra de Cazorla, Segura y Las Villas, que crece en zonas rocosas, fisuras de acantilados y laderas pedregosas. Crece en grietas y suelos pobres, soportando condiciones extremas de sequía y temperaturas variables. Se encuentra en altitudes comprendidas entre 1.000 y 1.900 metros, generalmente en hábitats calizos y umbrosos, donde la humedad se mantiene en el sustrato.

PUNTOS DE OBSERVACIÓN

ENTORNO LOMA DE CAGASEBO

COORDENADAS 502565 / 4184344

Se trata de una especie muy sensible y amenazada por lo que no podemos ofrecer puntos concretos de poblaciones, sino lugares que hay referencias de su existencia en las inmediaciones y se encuentra su hábitat adecuado.

PLAN DE REGENERACIÓN DE LA RED TERRITORIAL Y LA CONECTIVIDAD TRADICIONALES PARA LA GESTIÓN TURÍSTICA SOSTENIBLE EN EL PARQUE NATURAL SIERRAS DE CAZORLA, SEGURA Y LAS VILLAS

C

DESCRIPCIÓN DEL DEL ELEMENTO Y SU CONTEXTO

En el Parque Natural de las Sierras de Cazorla, Segura y Las Villas, *Geranium cazorlense* se encuentra en canchales, gleras, laderas de montaña y zonas de difícil acceso, adaptándose a suelos pobres en nutrientes. Su exclusividad la convierte en una especie de alto interés para la conservación.

Planta herbácea perenne, con un porte bajo y crecimiento en pequeñas matas. Hojas profundamente divididas y lobuladas, con bordes dentados y una textura pilosa.

Flores de color rosa intenso a violáceo, con cinco pétalos bien marcados y venas más oscuras, que hacen que su identificación sea relativamente fácil. Sus flores son polinizadas principalmente por varias especies de abejas silvestres y avispas.

Fruto en forma de pico alargado, característico del género *Geranium*, que favorece la dispersión de semillas.

Sus raíces se afanan en enraizar a veces en sustratos rocosos en continuo movimiento como son los canchales y pedreras, si bien prefiere roquedos más consolidados.

Su mayor problema de conservación son el pisoteo y la herbivoría, por lo que se hace necesario realizar cercados de exclusión para su conservación futura.



Imagen: F. J. Martín Barranco

D

SIGNIFICADOS INTANGIBLES

Especie catalogada, única en el mundo, presente solo en estas sierras, con el estatus de mayor grado de amenaza posible, En Peligro Crítico de Extinción, lo que da una idea de lo escasa y amenazada que se encuentra. Hasta hace relativamente poco solo se conocía una población de alrededor de 700 individuos, aunque se han ido realizando prospecciones que han dado con algunos ejemplares aislados, si bien no suficiente para garantizar su protección real.

Ha sido apreciada por su belleza y resistencia, sobreviviendo en condiciones de suelos pobres y expuestos a una gran insolación.

Atrae a polinizadores como abejas y mariposas, que se benefician de su néctar.

Contribuye a la fijación del suelo en zonas pedregosas, ayudando a prevenir la erosión.

Comparte hábitat con otras especies rupícolas como *Erodium cazorlanum*, *Viola cazorlensis* o *Aquilegia cazorlensis*, formando parte de un ecosistema especializado.