

NOMBRE: SOLENANTHUS REVERCHONII

FLORA

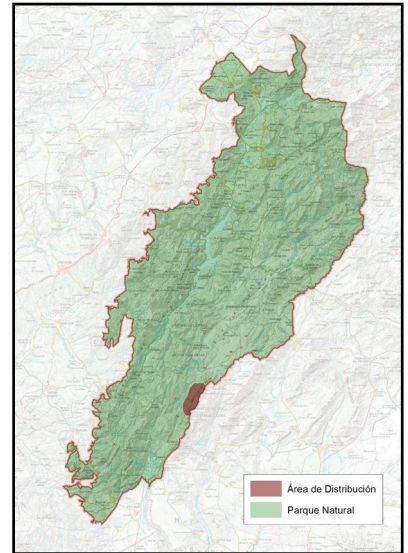
Nº 87

A

DESCRIPCIÓN: FLORA ENDÉMICA



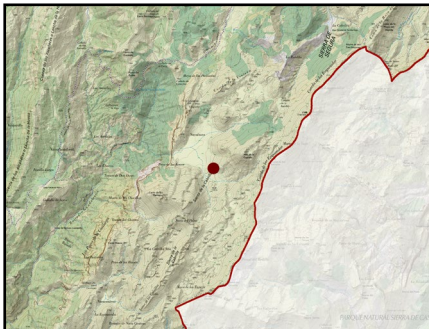
Imagen: A. Benaevete



NOMBRE COMÚN	Viniebla pilosa	FAMILIA	Boraginaceae
NOMBRE CIENTÍFICO	<i>Solenanthus reverchonii</i>	PROTECCIÓN LEGAL	Especie protegida
CLASE	Magnoliopsida	ESTATUS DE CONSERVACIÓN	Especie en peligro crítico de extinción
CUANDO VERLA	Su floración tiene lugar entre mayo y julio.		

B

LOCALIZACIÓN



Especie endémica del Parque Natural de las Sierras de Cazorla, Segura y Las Villas, con una distribución muy restringida. Solamente hay conocidas en todo el mundo 2 poblaciones, localizadas en la Sierra de La Cabrilla con un número muy escaso de ejemplares, no más de 300, que viven en torno a los 1.700 – 1.800 metros de altitud, adaptada a ambientes rocosos y suelos calizos de alta montaña. Se encuentra en fisuras de rocas y laderas pedregosas, soportando condiciones extremas de sequía y frío.

PUNTOS DE OBSERVACIÓN

SIERRA DE LA CABRILLA

COORDENADAS
516853 / 4195027

Debido al estado tan crítico de la especie no se pueden dar datos exactos de sus poblaciones, para evitar molestias y daños en las plantas. El punto corresponde a un punto al azar de la Sierra de la Cabrilla.

PLAN DE REGENERACIÓN DE LA RED TERRITORIAL Y LA CONECTIVIDAD TRADICIONALES PARA LA GESTIÓN TURÍSTICA SOSTENIBLE EN EL PARQUE NATURAL SIERRAS DE CAZORLA, SEGURA Y LAS VILLAS

C

DESCRIPCIÓN DEL DEL ELEMENTO Y SU CONTEXTO

Especie de planta herbácea endémica de esta sierra, con el mayor grado de amenaza posible, En Peligro Crítico, solo se encuentra en un par de poblaciones de una sierra dentro del Parque Natural, la Sierra de la Cabrilla, lindando con la Sierra Seca y Castril (Granada). Solo se conocía una población de unos 60 ejemplares, pero prospecciones realizadas para localizar nuevas poblaciones dieron con una nueva población a menos de 1 kilómetro de distancia, con más de 200 ejemplares, en las que se ha constatado que son



Imagen: J. Fuentes (<https://www.florandalucia.es/>)

extremadamente vulnerables a la presencia de ganado, pues se comen la planta, si bien, necesitan sus semillas adherirse al pelo de los animales para dispersarse.

Vive entre el matorral almohadillado de montaña, a 1.700 – 1.800 m en los claros del bosque de pino laricio, en sus claros, sobre sustratos calizos

Planta herbácea anual, que emerge en primavera, de tamaño medio, con tallos erectos y ramificados. Hierba vivaz, de 30-70 cm.

Hojas basales 20-30 x 1-2 cm alternas, lanceoladas cubiertas de una fina pubescencia que le ayuda a reducir la pérdida de agua. Flores rosadas pilosas, algodonosas, con forma acampanada y dispuestas en inflorescencias terminales. La polinización es entomófila, a través de insectos. Fruto en forma de núcula, típico de la familia Boraginaceae, que se adhiere fácilmente al pelo de los animales, para su dispersión.

D

SIGNIFICADOS INTANGIBLES

Estamos ante la que puede ser una de las especies más raras y escasas de toda Europa, con una población de menos de 300 ejemplares, todos ellos en la Sierra de la Cabrilla, así que su conservación pasa de forma inequívoca por la conservación de este paraje.

Actualmente gran parte de su población se ha conservado, gracias a que se encuentra protegida mediante vallados de exclusión para evitar la depredación por el ganado doméstico y los ungulados silvestres, pero a su vez, necesitan de éstos para su dispersión, por lo que su conservación baila en un difícil equilibrio.

Se constató el bajo número de individuos reproductores en la población original (raramente alcanzan el 20%) y la escasa generación de frutos maduros viables debido a procesos de aborto, así mismo la mayoría de las nuevas plántulas que nacen cerca de sus parentales no llegan a sobrevivir al primer verano, por lo que nuevas prospecciones para localizar más poblaciones y protegerlos se considera vital.

Es difícil saber si estamos ante la inminente extinción de una especie endémica de estas sierras, esperemos que todos los esfuerzos depositados en su conservación den su fruto.