

NOMBRE: JASIONE CRISPA SEGURENSIS

FLORA

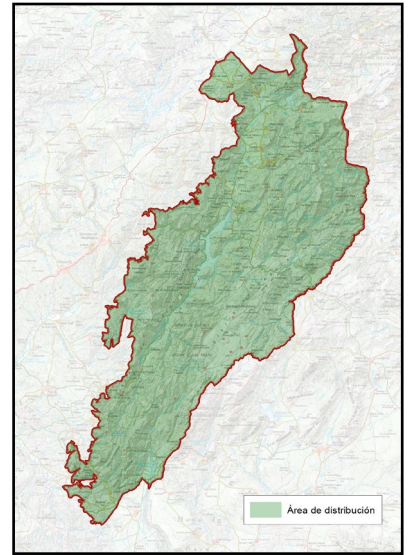
Nº 91

A

DESCRIPCIÓN: FLORA ENDÉMICA



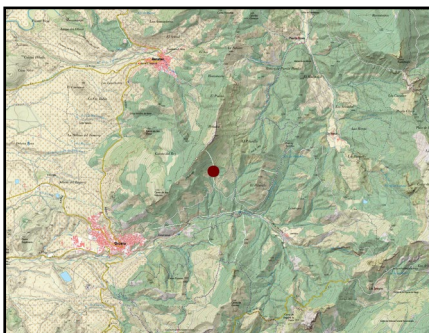
Imagen: A. Benavente



NOMBRE COMÚN	Botón azul o Jasione	FAMILIA	Campanulaceae
NOMBRE CIENTÍFICO	<i>Jasione crispa subsp. segurensis</i>	PROTECCIÓN LEGAL	Especie protegida
CLASE	Magnoliopsida	ESTATUS DE CONSERVACIÓN	Vulnerable
CUANDO VERLA	Primavera y principios de verano (de mayo a junio), cuando florece y se pueden observar sus distintivas flores azuladas. La floración es uno de los momentos más interesantes para observar esta planta.		

B

LOCALIZACIÓN



*Jasione crispa subsp. segurensis* es una subespecie endémica que se encuentra en la Sierra de Segura, dentro del Parque Natural de las Sierras de Cazorla, Segura y Las Villas, en la provincia de Jaén y también ha sido localizada en puntos de Albacete y Murcia. Crece en pastos vivaces en arenales dolomíticos de 1.100 a 1.500 m de altitud.

PUNTOS DE OBSERVACIÓN

ENTORNO DE ORCERA - PEÑALTA

COORDENADAS 531585 / 4242635

Sus poblaciones están muy relictas y difíciles de localizar debido a la rareza de la especie. Esta localidad de Orcera es donde se descubrieron ejemplares para su descripción y depósito en el Herbario de la Universidad de Granada, paso previo a su declaración científica como una nueva subespecie para la ciencia. Habrá que buscarlas por sus flores azules, en claros entre espinares y matorral almohadillado entre el pinar sobre Dolomitas.

PLAN DE REGENERACIÓN DE LA RED TERRITORIAL Y LA CONECTIVIDAD TRADICIONALES PARA LA GESTIÓN TURÍSTICA SOSTENIBLE EN EL PARQUE NATURAL SIERRAS DE CAZORLA, SEGURA Y LAS VILLAS

C

DESCRIPCIÓN DEL DEL ELEMENTO Y SU CONTEXTO

Subespecie endémica de la Sierra de Segura, que la diferencia de otras *Jasione*, de pequeños detalles morfológicos, principalmente que no tiene hojas en el tercio superior del tallo florífero, así como por su preferencia por suelos pobres sobre Dolomías, mientras que el resto de *Jasione* prefieren suelos silíceos, como las subespecies *J. crispa tomentosa* y *J. crispa mariana*, típicas de Sierra Morena.



Imagen: J. Fuentes (<https://www.florandalucia.es/>)

Esta planta crece principalmente en roquedos y arenas dolomíticos, ricos en Magnesio y suelo pedregoso a altitudes superiores a los 1.000 metros, en los claros del matorral almohadillado de media y alta montaña.

Es una especie adaptada a ambientes secos y soleados, donde se encuentra en zonas de difícil acceso, lo que la hace aún más especial y rara.

Planta herbácea perenne de porte bajo y compacto, densamente cespitosa, con tallos muy pilosos lo que le dan una coloración blanquecina de los tallos.

Hojas lanceoladas, con bordes finamente dentados, cubiertas de una ligera pilosidad.

Flores pequeñas agrupadas en capítulos o glomérulos, de color azulado o violáceo.

D

SIGNIFICADOS INTANGIBLES

*Jasonia crispa subsp. segurensis* es muy valorada, al igual que otros endemismos botánicos, en la comunidad científica, debido a su carácter endémico y su distribución restringida a las Sierras de Cazorla, Segura y Las Villas.

Es una especie muy poco conocida y estudiada que requeriría de estudios en profundidad para conocer en detalle su distribución, polinizadores, dispersión de semillas, germinación y reclutamiento de nuevas plántulas.

Su capacidad para adaptarse a hábitats dolomíticos, áridos y rocosos la convierte en un ejemplo de resiliencia ecológica, capaz de prosperar en un medio hostil y muy cambiante. Esta planta es una joya natural de la región, apreciada por su rareza y su importancia en la conservación de los ecosistemas de alta montaña.

*Jasonia crispa subsp. segurensis* juega un papel crucial en la fijación del suelo en las zonas rocosas de alta montaña, ayudando a prevenir la erosión en suelos pedregosos y empinados. Al igual que otras plantas rupícolas y de suelos pobres, proporciona alimento y refugio para insectos polinizadores que sobreviven en estos duros ecosistemas montañosos.