

NOMBRE: SAXIFRAGA RIGOI

FLORA

Nº 93

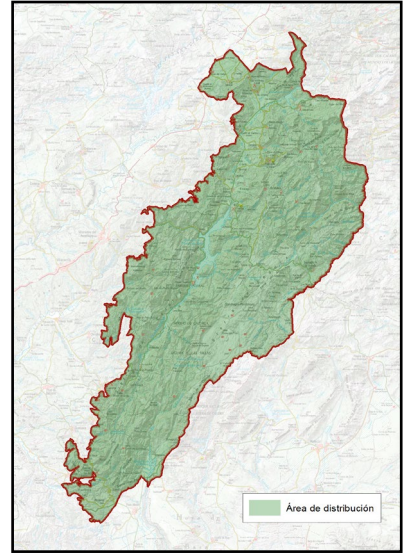
PLAN DE REGENERACIÓN DE LA RED TERRITORIAL Y LA CONECTIVIDAD TRADICIONALES PARA LA GESTIÓN TURÍSTICA
 SOSTENIBLE EN EL PARQUE NATURAL SIERRAS DE CAZORLA, SEGURA Y LAS VILLAS

A

DESCRIPCIÓN: FLORA ENDÉMICA



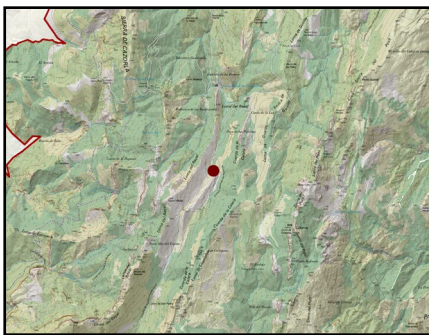
Imagen: A. Benavente



NOMBRE COMÚN	Sin nombre vulgar	FAMILIA	Saxifragaceae
NOMBRE CIENTÍFICO	<i>Saxifraga rigoi</i>	PROTECCIÓN LEGAL	Especie protegida
CLASE	Magnoliopsida	ESTATUS DE CONSERVACIÓN	Vulnerable
CUANDO VERLA	Entre marzo y julio cuando florece y sus pequeñas flores blancas o rosadas resaltan en los roquedos.		

B

LOCALIZACIÓN



Saxifraga rigoi se encuentra en farallones calcáreos de las Sierras de Cazorla, Segura y Las Villas, también presente en Granada (Castril, La Sagra y La Guillimona). Forma una comunidad de plantas rupícola con un alto grado de endemidad cuyas especies más características son, *Linaria verticillata subsp. cuartanensis* (conejillos de roca) y *Saxifraga rigoi subsp. rigoi*.

PUNTOS DE OBSERVACIÓN

VALLE DE LOS TEJOS MILENARIOS

COORDENADAS
502240 / 4186203

Es una especie bien distribuida en cortados verticales, por lo que siempre hay que prestar atención a este tipo de sustrato rocoso para localizarla. Recordando que son microhábitats presentes en pequeñas repisas y huecos de las rocas muy vulnerables a cualquier tipo de manejo por su lento desarrollo.

C

DESCRIPCIÓN DEL DEL ELEMENTO Y SU CONTEXTO

Especie endémica de las Sierras de Cazorla, Segura y Las Villas y sierras granadinas anexas. Forma parte de comunidades rupícolas, vegetación de roquedos, en grietas, rellanos y fisuras de rocas, paredones verticales. Se desarrolla sobre suelos calizos, en exposiciones de ligeramente soleadas a sombreadas en altitudes entre los 1.000 y 2.200 metros, en ambientes de difícil acceso.

Planta herbácea perenne que forma pequeñas matas o almohadillas compactas, viscosa, con tallos floríferos de hasta 15 cm, terminales, erectos, frecuentemente teñidos de púrpura y tonalidades rojizas. Hojas basales patentes, generalmente divididas.

Se distingue por sus hojas pequeñas y compactas, dispuestas en rosetas, y sus delicadas flores blancas o rosadas con cinco pétalos, dispuestas en inflorescencias, que florecen en primavera y verano. Su sistema radicular le permite aprovechar la poca humedad disponible en su entorno.



Imagen: J. Fuentes (<https://www.florandalucia.es/>)

D

SIGNIFICADOS INTANGIBLES

Saxifraga rigoi es una joya botánica de las Sierras de Cazorla, Segura y Las Villas. Su presencia se restringe a enclaves montañosos específicos, lo que la convierte en una especie vulnerable y de alto valor científico. Su estudio ayuda a comprender los procesos ecológicos en ambientes de alta montaña.

Sobrevive en condiciones extremas de alta montaña, en grietas y fisuras de cortados calizos, donde prácticamente ninguna otra planta puede prosperar debido a la ausencia de suelo, es una ingeniera de ecosistemas o precursora ya que la propia planta va creando suelo y favoreciendo que otras especies se asienten formando unas comunidades de plantas rupícolas endémica de estas sierras, de gran valor evolutivo, ecológico, que nos permite entender los procesos naturales de colonización y sucesión de hábitats inhóspitos. Su rareza la convierte en una planta de gran interés para la botánica y la conservación.

Sirve de refugio y recurso alimenticio para algunos insectos polinizadores especializados. Es una especie muy sensible a la herbivoría y sobrepastoreo, así como al pisoteo durante actividades como el barranquismo y la escalada.