

NOMBRE: ERYSIMUM CAZORLENSE

FLORA

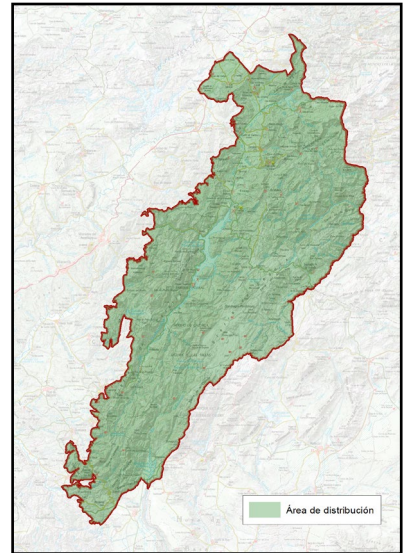
Nº 94

A

DESCRIPCIÓN: FLORA ENDÉMICA



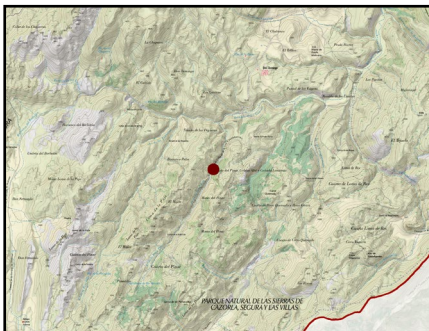
Imagen: A. Benavente



NOMBRE COMÚN	Sin nombre vulgar	FAMILIA	Cruciferaeae (Brassicaceae)
NOMBRE CIENTÍFICO	<i>Erysimum (myriophyllum) cazorlense</i>	PROTECCIÓN LEGAL	Especie protegida
CLASE	Magnoliopsida	ESTATUS DE CONSERVACIÓN	Vulnerable
CUANDO VERLA	En primavera y verano (de abril a julio), cuando florece y sus llamativas flores violetas destacan en el paisaje.		

B

LOCALIZACIÓN



Especie endémica de las Sierras de Cazorla, Segura y Las Villas. Crece en roquedos calizos, taludes y laderas montañosas, generalmente en suelos pedregosos y bien drenados, entre 1.200 y 2.000 metros de altitud. Se encuentra en zonas soleadas dentro de ambientes de matorral y pinares de alta montaña.

PUNTOS DE OBSERVACIÓN

ENTORNO DEL PINO GALAPÁN

COORDENADAS
529251 / 4206484

Es una especie no especialmente conocida, con una distribución siempre rara, pero ampliamente distribuida por las sierras Béticas, se desarrolla en pastos vivaces y matorrales de montaña desarrollados sobre sustratos calizos o calizo-dolomíticos, lugares donde hay que buscar una flor que recuerda un jaramago de color morado entre el matorral almohadillado y zonas de pinar.

PLAN DE REGENERACIÓN DE LA RED TERRITORIAL Y LA CONECTIVIDAD TRADICIONALES PARA LA GESTIÓN TURÍSTICA SOSTENIBLE EN EL PARQUE NATURAL SIERRAS DE CAZORLA, SEGURA Y LAS VILLAS

C

DESCRIPCIÓN DEL DEL ELEMENTO Y SU CONTEXTO

En Andalucía se restringe a las provincias de Jaén (Sierras de Cazorla y Segura) y de Granada (Sierra Nevada y Sierras de Tejeda, Almijara, Huétor y Baza). Ahí ocupa los claros de pinar entre el matorral heliófilo (expuestos al sol) en zonas de media y alta montaña. Planta herbácea perenne de porte erecto con un solo tallo no ramificado o a veces con ramas laterales, que puede alcanzar hasta 80 cm de altura. Hojas estrechas, lanceoladas y cubiertas de una ligera pilosidad, que le confiere un aspecto grisáceo.



Imagen: F. J. Martín Barranco

Flores de color violeta o lila, con cuatro pétalos en forma de cruz, típico de las crucíferas a las que pertenece.

Frutos en forma de silicuas alargadas, que contienen pequeñas semillas adaptadas a la dispersión por el viento, como otros jaramagos o mostazas.

D

SIGNIFICADOS INTANGIBLES

Esta especie habita en afloramientos dolomíticos de las sierras béticas. Los afloramientos dolomíticos, compuestos de carbonato cálcico y magnesio, y de textura arenosa, son conocidos en la sierra como “blanquizales” o “pelaos”, y suponen verdaderas islas edáficas, con una flora y vegetación muy peculiares que se han tenido que adaptar a condiciones ambientales muy adversas. Tanto es así que la Unión Europea ha catalogado estos hábitats como prioritarios.

Como especie endémica, *Erysimum cazorlense* es un símbolo de la biodiversidad exclusiva las Sierras Béticas de Jaén y Granada, por lo que su conservación es prioritaria.

Su resistencia a condiciones climáticas adversas en hábitats calcáreos y dolomíticos, la convierte en una especie emblemática de la flora de montaña.

Proporciona néctar y alimento, incluso refugio en sus flores para numerosos polinizadores, especialmente mariposas y abejas en los ecosistemas de alta montaña, donde las condiciones de vida son muy desfavorables generalmente.