

NOMBRE: ORCHIS PURPUREA

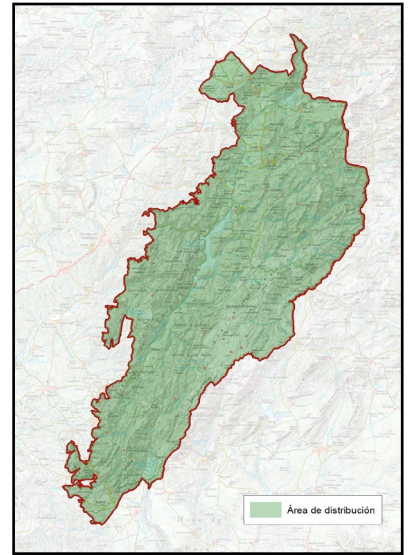
FLORA

Nº 96

A DESCRIPCIÓN: FLORA ENDÉMICA

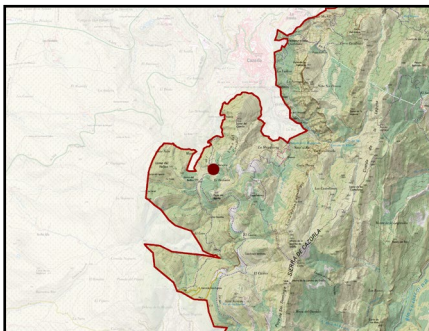


Imagen: A. Benavente



NOMBRE COMÚN	Orquídea de dama	FAMILIA	Orchidaceae
NOMBRE CIENTÍFICO	<i>Orchis purpurea</i>	PROTECCIÓN LEGAL	Especie protegida
CLASE	Liliopsida	ESTATUS DE CONSERVACIÓN	De interés especial
CUANDO VERLA	Tiene que ser la época de floración, durante los meses de abril a junio principalmente.		

B LOCALIZACIÓN



Esta orquídea se encuentra en claros de bosque y pastizales, siendo una de las más grandes y vistosas del género *Orchis*, motivo por el que es incluido en este catálogo, no tanto por su rareza o endemidad. Su distribución abarca gran parte de Europa, Oeste de Asia y Norte de África, en España es más frecuente en zonas montañosas del Norte con suelos calcáreos, escaseando cuando más al sur.

PUNTOS DE OBSERVACIÓN

GR247 POR MONASTERIO DE MONTESIÓN

COORDENADAS
498897 / 4193636

Es una especie no abundante ni frecuente por lo que sus poblaciones no son fáciles de localizar, a pesar de que se distribuye por casi todo el Parque Natural, en este caso damos una coordenada un poco al azar en una de sus poblaciones citadas con anterioridad en estudios florísticos.

PLAN DE REGENERACIÓN DE LA RED TERRITORIAL Y LA CONECTIVIDAD TRADICIONALES PARA LA GESTIÓN TURÍSTICA SOSTENIBLE EN EL PARQUE NATURAL SIERRAS DE CAZORLA, SEGURA Y LAS VILLAS

C

DESCRIPCIÓN DEL DEL ELEMENTO Y SU CONTEXTO

Esta orquídea se encuentra en claros de bosques, matorrales y praderas con suelos calizos bien drenados. Es común en climas templados y mediterráneos, desde el nivel del mar hasta los 1.600 metros de altitud. En la Península Ibérica, puede hallarse en las Sierras de Cazorla, Segura y Las Villas, así como en otras áreas montañosas del centro y norte de España.

Orquídea con un tallo robusto de 30 a 80 cm de altura, siendo una de las más grandes y vistosas de las especies ibéricas por sus grandes flores púrpuras.

Hojas basales elípticas-lanceoladas en roseta, de color verde brillante, típicas de las orquídeas.

Inflorescencia densa, con numerosas flores de color blanco rosado con manchas púrpuras. Labelo grande y trilobulado, con el margen festoneado y de color blanco con puntos oscuros y púrpuras.

Sépalos y pétalos de color púrpura oscuro, formando un casco sobre el labelo.

Se caracteriza por su elegante inflorescencia en espiga, con flores de tonos rosados o púrpuras y un labelo moteado que facilita la polinización por insectos.



Imagen: A. Benavente

D

SIGNIFICADOS INTANGIBLES

Es una especie no frecuente ni abundante en sus poblaciones, por lo que es muy buscada por aficionados a la Botánica, así como la cada vez más abundante legión de fotógrafos de Naturaleza. Su belleza y rareza la convierten en una de las orquídeas más fotografiadas de Europa.

Al igual que otras orquídeas juega con el engaño con los insectos a los que necesita en la polinización, atrayendo a abejas y otros insectos con su atractivo color y olor, pero no tiene néctar que ofrece, si bien cuando el insecto entra en la flora ya llevará pegado el polen que servirá para fecundarla.

Encontrar una población saludable de orquídeas es un muy buen indicador de ecosistemas forestales bien conservados, necesitan mucho tiempo para colonizar territorios, por lo que siempre es necesario encontrar hábitats adecuados sin alterar para que se fije en nuevos territorios. Y no necesariamente florece todos los años, por lo que muchas poblaciones pueden pasar desapercibidas hasta un año en el que se dan las condiciones meteorológicas para que florezcan y son localizadas

Al ser dependiente de hongos micorrícicos para germinar, su presencia refleja buenas condiciones del suelo y del ecosistema, por lo que en suelos arados, muy pisoteados o alterados no suelen prosperar.