

NOMBRE: NARCISSUS LONGISPATHUS

FLORA

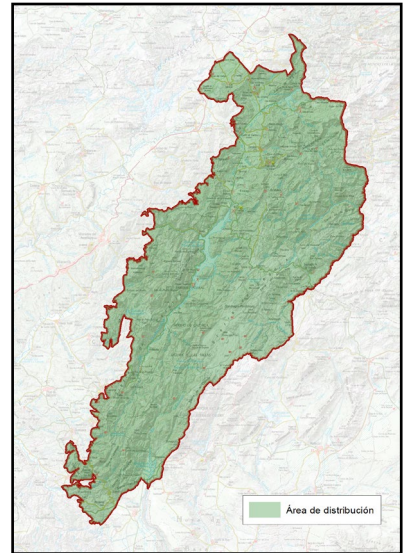
Nº 97

A

DESCRIPCIÓN: FLORA ENDÉMICA



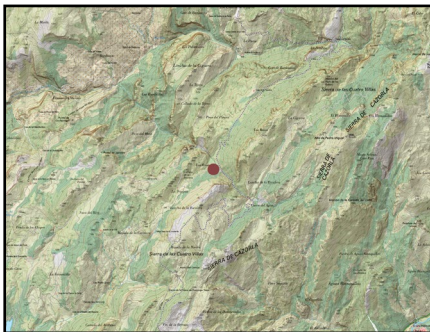
Imagen: A. Benavente



NOMBRE COMÚN	Narciso de Cazorla	FAMILIA	Amaryllidaceae
NOMBRE CIENTÍFICO	<i>Narcissus longispatus</i>	PROTECCIÓN LEGAL	Especie protegida
CLASE	Liliopsida	ESTATUS DE CONSERVACIÓN	En peligro de extinción
CUANDO VERLA	Florece entre febrero y abril, por lo que la mejor época para observarlo es a finales de invierno y principios de primavera, cuando tapiza las orillas de los arroyos con sus llamativas flores amarillas.		

B

LOCALIZACIÓN



Bulbosa endémica de la Península Ibérica, con presencia destacada en el Parque Natural de las Sierras de Cazorla, Segura y Las Villas. Se desarrolla en zonas húmedas y encharcadas, como márgenes de arroyos, fuentes y prados con suelos bien drenados, a altitudes comprendidas entre 800 y 1.600 metros.

PUNTOS DE OBSERVACIÓN

ÁREA RECREATIVA GIL COBO –  
 TRANSVERSAL DE LAS VILLAS

COORDENADAS  
 508870 / 4214488

Especie que está ligada a medios húmedos, puede encontrarse en las laderas umbrías de la Carretera “Transversal” de las Villas en varios puntos y a ambos lados de la carretera en algunos casos, en el entorno del Arroyo de Aguascebas.

C

DESCRIPCIÓN DEL DEL ELEMENTO Y SU CONTEXTO

El *Narcissus longispathus* es un narciso endémico de la Sierra de Cazorla, Segura y Las Villas, si bien también existen poblaciones en Sierra Mágina, Sierras de Jaén y Castril, que crece en zonas húmedas como márgenes de arroyos, prados encharcados y claros de bosque con suelos frescos y bien drenados.

Planta bulbosa perenne, con un tallo floral de hasta 40 cm de altura.

Hojas lineares y alargadas, de color verde intenso, que emergen desde la base.



Imagen: I. de Bellard

Flor solitaria, de color amarillo brillante, con una corona prominente en forma de trompeta. Tépalos externos más pálidos y corona de un amarillo más intenso, lo que le otorga un aspecto distintivo.

Se distingue por sus grandes flores de color amarillo intenso, con una corona prominente y espata alargada, características que le dan su nombre. Florece a finales del invierno y principios de la primavera, aprovechando la humedad estacional para su desarrollo.

D

SIGNIFICADOS INTANGIBLES

Este narciso es una especie de interés debido a su distribución restringida y a la fragilidad de su hábitat, márgenes de arroyos y prados encharcados.

Su conservación es fundamental para el mantenimiento de los niveles de biodiversidad del Parque Natural, donde se encuentra en enclaves específicos con alta humedad.

Es un símbolo floral de estas sierras, una especie endémica y única, presente en los ecosistemas húmedos de estas sierras, de ahí su nombre común de Narciso de Cazorla.

Su espectacular floración lo convierte en un atractivo natural para fotógrafos y amantes de la botánica.

Su presencia indica ecosistemas bien conservados con suficiente humedad.

Juega un papel clave en la polinización, atrayendo a insectos como abejas y mariposas, a finales de invierno e inicios de primavera, cuando aún no hay mucha floración disponible para estos insectos.