

NOMBRE: ATROPA BAETICA

FLORA

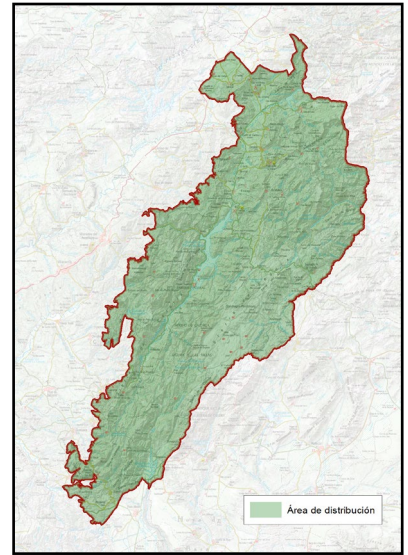
Nº 100

A

DESCRIPCIÓN: FLORA ENDÉMICA



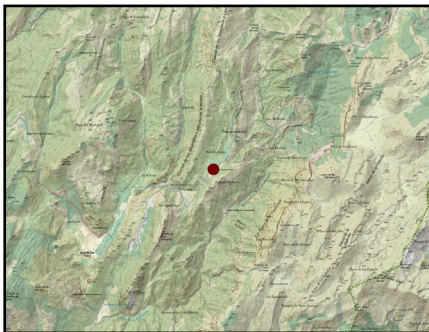
Imagen: A. Benavente



NOMBRE COMÚN	Tabaco gordo	FAMILIA	Solanaceae
NOMBRE CIENTÍFICO	<i>Atropa baetica</i>	PROTECCIÓN LEGAL	Especie protegida
CLASE	Magnoliopsida	ESTATUS DE CONSERVACIÓN	Especie en Peligro de Extinción
CUANDO VERLA	Florece entre mayo y julio, por lo que la mejor época para observarla en su entorno natural es a finales de primavera y principios de verano.		

B

LOCALIZACIÓN



Especie endémica del sur de la Península Ibérica y el norte de Marruecos, presente en zonas montañosas de Andalucía, incluyendo el Parque Natural de las Sierras de Cazorla, Segura y Las Villas, también presente en las sierras de Cuenca y Guadalajara. Se encuentra en bosques húmedos de montaña, barrancos sombríos y zonas con suelos ricos en materia orgánica, a altitudes entre 900 y 2.000 metros, sobre sustrato calcáreo.

PUNTOS DE OBSERVACIÓN

FUENTE ACERO

COORDENADAS
512867 / 4194576

Especie que está bien representada en el Parque Natural, se propone una población habitual, siempre recordando que estamos ante especies protegidas donde no se puede dañar ni recolectar, teniendo en cuenta además que se trata de una especie que contiene toxinas y podría ser peligrosa su manipulación.

PLAN DE REGENERACIÓN DE LA RED TERRITORIAL Y LA CONECTIVIDAD TRADICIONALES PARA LA GESTIÓN TURÍSTICA SOSTENIBLE EN EL PARQUE NATURAL SIERRAS DE CAZORLA, SEGURA Y LAS VILLAS

C

DESCRIPCIÓN DEL DEL ELEMENTO Y SU CONTEXTO

La *Atropa baetica* es una planta endémica del sur de la Península Ibérica, incluyendo la Sierra de Cazorla, Segura y Las Villas. Crece en zonas de umbría, bosques caducifolios y márgenes de arroyos, prefiriendo suelos frescos y húmedos con alto contenido en materia orgánica, así como pie de cantiles, claros de espinal y pedregales, en calizas siempre.

Se caracteriza por su porte robusto, hojas ovaladas y grandes flores de color púrpura oscuro con forma de campana.

Sus frutos son bayas negras brillantes,

altamente tóxicas debido a su contenido en alcaloides, similares a los de la *Atropa belladonna*. Florece en primavera y verano, atrayendo polinizadores como abejas y mariposas. Planta perenne robusta, que puede alcanzar hasta 1,5 metros de altura.

Hojas alternas, ovaladas y grandes, de color verde oscuro.

Flores acampanadas y colgantes, de color púrpura oscuro o marrón violáceo, con interior más claro.

Frutos en forma de bayas negras y brillantes, altamente tóxicos para los humanos, pero consumidos por algunas aves.



Imagen: J. Fuentes (<https://www.florandalucia.es/>)

D

SIGNIFICADOS INTANGIBLES

Se trata de una especie protegida y rara, cuya conservación es prioritaria debido a la reducción de sus hábitats naturales. Su parecido con la belladona (*Atropa belladonna*) europea ha llevado a confusiones, aunque *Atropa baetica* es una especie exclusiva del sur ibérico y el norte de África, pudiendo incluso llegar a hibridarse.

Es una planta envuelta en misticismo y tradición, debido a su toxicidad y sus propiedades psicoactivas. Ha sido utilizada en la medicina tradicional, pero con gran precaución, por sus efectos en el sistema nervioso.

Se utilizó antiguamente para dilatar las pupilas y así aparentar ojos mayores, motivo por el cual se llamó Belladona, dado que se tomaba para tener un aspecto más atractivo por el dilatado de las pupilas, algo que era altamente peligroso puesto que su toxicidad podría ser letal.

Su presencia en ecosistemas montañosos bien conservados la convierte en un indicador de calidad ambiental.

Fuente de alimento para algunas aves, que dispersan sus semillas tras consumir los frutos. Su toxicidad natural la protege de la herbivoría, contribuyendo a su supervivencia en ambientes montañosos.