

NOMBRE: HYACINTHOIDES REVERCHONII

FLORA

Nº 101

A

DESCRIPCIÓN: FLORA ENDÉMICA

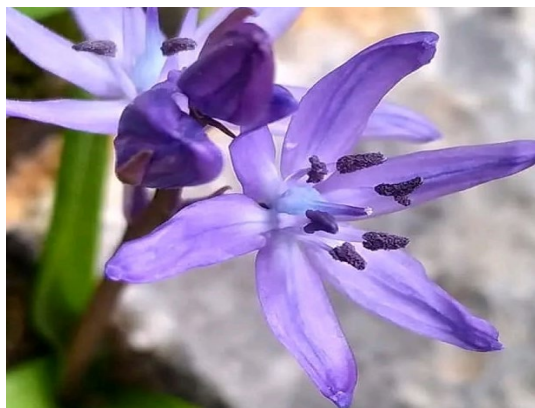
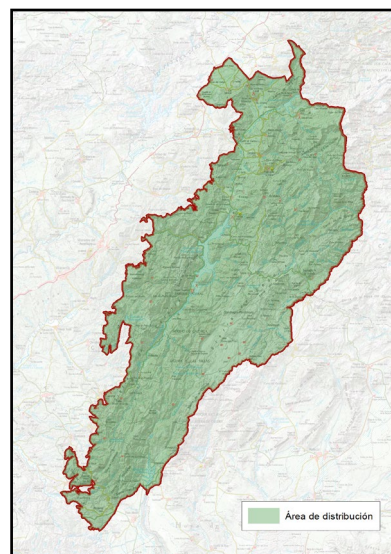


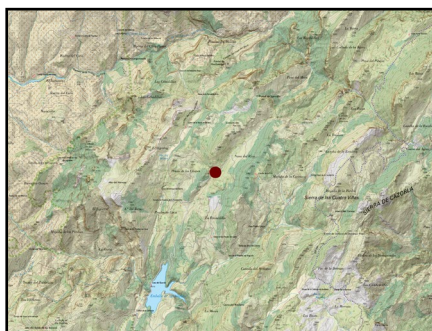
Imagen: I. de Bellard



NOMBRE COMÚN	Jacinto de Cazorla	FAMILIA	Asparagaceae
NOMBRE CIENTÍFICO	<i>Hyacinthoides reverchonii</i>	PROTECCIÓN LEGAL	Especie protegida
CLASE	Magnoliopsida	ESTATUS DE CONSERVACIÓN	Vulnerable
CUANDO VERLA	Florece entre febrero y mayo, por lo que la mejor época para observarla es a finales de invierno e inicios de primavera.		

B

LOCALIZACIÓN



Planta bulbosa endémica de las Sierras de Cazorla, Segura y Las Villas (Jaén) y Sierra de Alcaraz (Albacete). Crece en pastizales húmedos e incluso encharcados, en vaguadas entre macizos calizos desde los 600 hasta los 1200 m. Vive sobre sustrato calizo, en suelos húmedos pero bien drenados y sitios expuestos o sólo parcialmente sombreados.

PUNTOS DE OBSERVACIÓN

NAVA DEL RICO –
 TRANSVERSAL DE LAS VILLAS

COORDENADAS
 505588 / 4213192

Uno de los lugares donde se puede observar el Jacinto de Cazorla en los roquedos y claros del bosque en zonas de la Carretera Transversal de Las Villas, en las inmediaciones de la Nava del Rico, junto con otras especies de Narcisos.

C

DESCRIPCIÓN DEL DEL ELEMENTO Y SU CONTEXTO

Es un Jacinto endémico del macizo de Cazorla, Segura, Las Villas y Alcaraz, que habita roquedos, repisas, pastizales, en ocasiones en prados higrófilos, siempre sobre suelos calcáreos.

Se trata de una especie bulbosa, perenne, habitante de roquedos con cierto grado de humedad, de largas hojas rectas no acabadas en punta, que puede ser localmente frecuente.

Es una bulbosa con 4-5 hojas que aparecen en la fase de floración, las flores se agrupan en racimos de 5 a 10 flores azuladas con forma de estrella, en cuya base hay 2 brácteas que usualmente lo superan en longitud. Las brácteas son muy características porque son dimórficas.

Anteriormente era conocida con el nombre *Scilla reverchonii*.

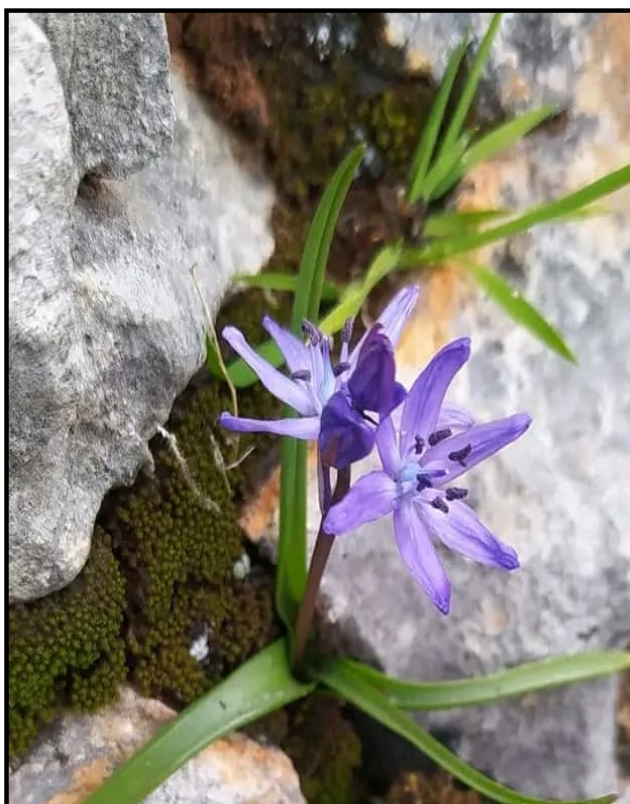


Imagen: I. de Bellard

D

SIGNIFICADOS INTANGIBLES

El Jacinto de Cazorla es otra de esas joyas botánicas que atesora este Parque Natural, por lo reducido de su distribución al encontrarse en hábitats muy escasos como pueden ser cortados y roquedos con cierta humedad y pastizales asociados, es por tanto necesario que coincidan estos parámetros para que se desarrolle.

Al ser una bulbosa de floración temprana, ofrece unas posibilidades para polinizadores en una fecha donde las flores aún no han emergido en la mayoría de las especies, así como causa interés en los fotógrafos de Naturaleza y aficionados a la botánica.

Es una especie relativamente frecuente en el Parque Natural de las Sierras de Cazorla, Segura y Las Villas, aunque forma poblaciones poco densas, lo que hace que sus poblaciones se encuentren amenazadas, siendo muy sensibles a la alteración de sus hábitats que ya de por sí son raros y escasos.

El sobrepastoreo tanto por ganado doméstico como por ungulados silvestres pueden provocar un descenso en sus poblaciones, por lo que está incluida en la Lista Roja Andaluza con la categoría de amenazada de Vulnerable.