

NOMBRE: LIG NACIMIENTO DEL RÍO SEGURA

GEOLOGÍA

Nº 104

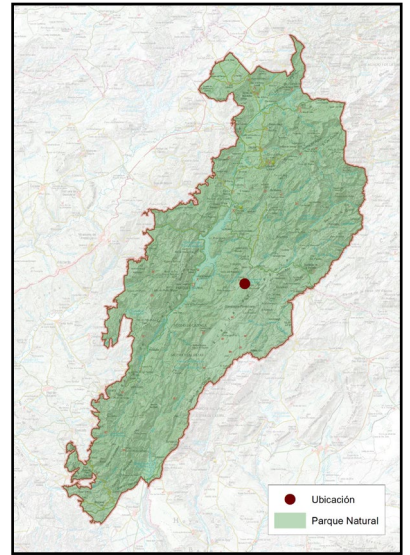
PLAN DE REGENERACIÓN DE LA RED TERRITORIAL Y LA CONECTIVIDAD TRADICIONALES PARA LA GESTIÓN TURÍSTICA  
 SOSTENIBLE EN EL PARQUE NATURAL SIERRAS DE CAZORLA, SEGURA Y LAS VILLAS

A

DESCRIPCIÓN: GEOLOGÍA



Imagen: F. J. Martín Barranco



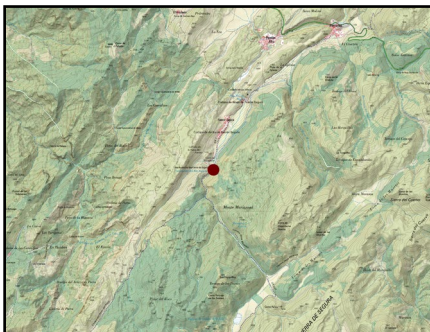
NOMBRE COMÚN	LIG Nacimiento del río Segura
PROTECCIÓN LEGAL	Lugar de Interés Geológico
CUÁNDO VERLO	Todo el año

B

LOCALIZACIÓN

COORDENADAS

526376 / 4216188



Cómo llegar: Para llegar de la forma más cómoda es a través de la carretera A317 que conecta Pontones con Santiago de la Espada, tras un desvío por una pista forestal asfaltada de 4,5 km, estrecha, pero de buen firme, que llega hasta la misma Fuente de Segura. Alrededor del nacimiento se ha construido una zona recreativa y bar que ha quitado parte del encanto de una visión natural y salvaje del lugar en pro de la accesibilidad y el uso público del lugar.

C

DESCRIPCIÓN DEL DEL ELEMENTO Y SU CONTEXTO

Incluido en el Inventario de Lugares de Interés Geológico de España con el código AN475

El río Segura nace en la Sierra de Segura, en la provincia de Jaén, específicamente en una cueva natural inundada, de la que mana agua por el fondo situada a 1.320 metros de altitud, cerca de la aldea de Fuente Segura, en el municipio de Santiago-Pontones. Esta surgencia kárstica es el resultado de la disolución de rocas calizas, típicas de la región, que han permitido la formación de cavidades subterráneas por donde circula el agua.



Imagen: F. J. Martín Barranco

Geológicamente, la cuenca del Segura se encuentra mayoritariamente dentro del dominio de las Cordilleras Béticas, formadas por la colisión de las placas africana y euroasiática. Estas cordilleras presentan dos grandes conjuntos: las zonas externas, al norte, compuestas principalmente por materiales mesozoicos depositados en la plataforma continental, y las zonas internas, al sur, formadas en su mayoría por rocas metamórficas afectadas por la orogenia alpina.

Desde su nacimiento, el río Segura fluye encajado entre farallones calizos, recibiendo aportes de varios arroyos que descienden de los altos llanos a través de abruptos barrancos. A medida que avanza, el río se encuentra con formaciones geológicas que incluyen calizas y dolomías, características de los sistemas kársticos de la región.

D

SIGNIFICADOS INTANGIBLES

El río Segura es el río de más importancia del Sureste peninsular, cuyo nombre lo adquiere en su lugar de nacimiento, la Sierra de Segura. No hay muchos lugares donde nazcan dos ríos de importancia a escasa distancia y que desemboquen en dos Océanos o Mares distintos, el Segura en el Mar Mediterráneo y el Guadalquivir que vierte sus aguas al Océano Atlántico, aportando así desde el Macizo de Cazorla, Segura y las Villas un recurso hídrico vital para la vida en ambas cuencas.

El nacimiento del Río Segura es un sifón penetrable, con una longitud explorada de 354 metros y un desnivel de 17 metros. La exploración de esta cavidad, fue llevada a cabo por espeleobuceadores del Grupo Standard de Madrid, durante los años 1979 y 1980, realizando una importante labor de desobstrucción dentro del sifón. (G.E. STANDARD, 1980)

La surgencia se localiza en el fondo de un valle ciego en las estribaciones de la Sierra de Segura próximo a la población de Pontones. Se trata de una galería inundada en la que se localizan tres burbujas de aire a unos 100, 160 y 255 m de la boca.

En resumen, la geología del nacimiento del río Segura está dominada por formaciones kársticas de origen mesozoico, principalmente calizas y dolomías, que han sido modeladas por procesos de disolución y fracturación, dando lugar a una red de cavidades subterráneas y surgencias que alimentan el caudal inicial del río.