

NOMBRE: LIG PICOS DEL GUADIANA MENOR

GEOLOGÍA

Nº 114

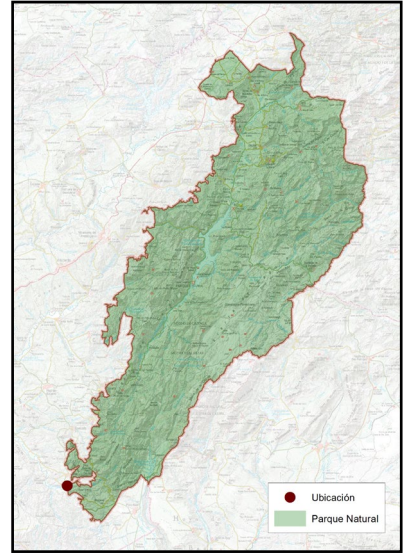
PLAN DE REGENERACIÓN DE LA RED TERRITORIAL Y LA CONECTIVIDAD TRADICIONALES PARA LA GESTIÓN TURÍSTICA  
 SOSTENIBLE EN EL PARQUE NATURAL SIERRAS DE CAZORLA, SEGURA Y LAS VILLAS

A

DESCRIPCIÓN: GEOLOGÍA



Imagen: F. J. Martín Barranco



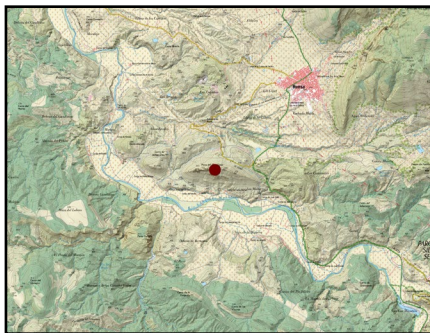
NOMBRE COMÚN	LIG Picos del Guadiana Menor
PROTECCIÓN LEGAL	Lugar de Interés Geológico
CUÁNDO VERLO	Todo el año

B

LOCALIZACIÓN

COORDENADAS

491274 / 4177788



Cómo llegar:

Para visitar los Picos del Guadiana Menor, deberemos trasladarnos al Extremo Sur del Parque Natural, accediendo desde la A-315 que une Huesca con Hinojares. Existe un mirador por esta carretera a unos 2,5 kilómetros de Huesca, si bien se recomienda tomar alguno de los caminos que bordean los Picos para poder observar en su magnitud esta cresta rocosa.

C

DESCRIPCIÓN DEL DEL ELEMENTO Y SU CONTEXTO

Incluido en el Inventario de Lugares de Interés Geológico de España con el código AND 455, ocupando una superficie de 88.38 hectáreas. Los Picos del Guadiana Menor, aunque fuera de los límites del Parque Natural, ubicados en el municipio de Huesa, forman parte de las cuencas neógenas intramontañosas de las Cordilleras Béticas. Este enclave destaca por su especial interés geomorfológico, presentando una cornisa de naturaleza caliza con dirección este-oeste.



Imagen: F. J. Martín Barranco

Geológicamente, se sitúan en el dominio de las cuencas del Guadalquivir y neógenas intramontañosas, específicamente en las cuencas intramontañosas. La zona está compuesta por depósitos, suelos edáficos y formas de modelado singulares representativos de la acción del clima.

Los Picos del Guadiana. Se trata de un crestón calizo donde los estratos pétreos, dispuestos verticalmente, emergen de un cono de arcillas blandas, formando una alineación rocosa que se asemeja a los dientes de una sierra o el espinazo de un ser primitivo que solo se encuentra en la imaginación del viajero.

La depresión del Guadiana Menor es el área más árida de la provincia y una de las más secas de Europa solo superadas por el Desierto de Tabernas y Cabo de Gata, registrando precipitaciones anuales que muy raramente superan los 250 mm. La consecuencia es la de un paisaje semidesértico, con cárcavas y badlands de diferentes colores según el tipo de arcilla o rocas, poblado por vegetales esteparios muy especializados al medio, algunas de ellas endémicas de esta zona.

D

SIGNIFICADOS INTANGIBLES

Este lugar ha sido reconocido en el Inventario Español de Lugares de Interés Geológico (IELIG) por su relevancia geomorfológica, sedimentológica y tectónica.

La cuenca del río Guadiana Menor era un gran lago salado, al que aportaban sus aguas y sedimentos numerosos riachuelos procedentes de Sierra Nevada, Filabres y el Macizo de Cazorla y Segura. La rotura de alguno de sus márgenes, por movimientos de placas, provocó la formación del actual río y la desecación del lago, dejando el fondo de arcillas llenas de sales y yesos, lo que ha caracterizado la zona por su extrema aridez y por el desarrollo de una vegetación muy especializada

En resumen, los Picos del Guadiana Menor representan una formación geológica notable dentro de las cuencas intramontañosas de las Cordilleras Béticas, ofreciendo un paisaje caracterizado por estructuras calizas y depósitos sedimentarios que por los procesos de erosión se han formado grandes cárcavas, gargantas y desniveles que sin duda son aprovechados por muchos animales rupícolas como cabra montés, águila real y águila de Bonelli o perdicera.