

NOMBRE: LIG POLJÉ CAÑADA DE LA CRUZ

GEOLOGÍA

Nº 118

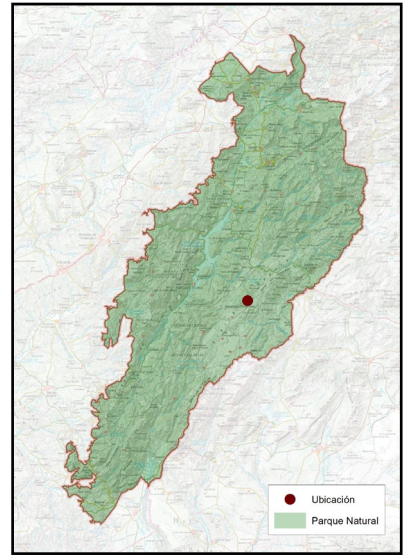
PLAN DE REGENERACIÓN DE LA RED TERRITORIAL Y LA CONECTIVIDAD TRADICIONALES PARA LA GESTIÓN TURÍSTICA  
 SOSTENIBLE EN EL PARQUE NATURAL SIERRAS DE CAZORLA, SEGURA Y LAS VILLAS

A

DESCRIPCIÓN: GEOLOGÍA



Imagen: F. J. Martín Barranco



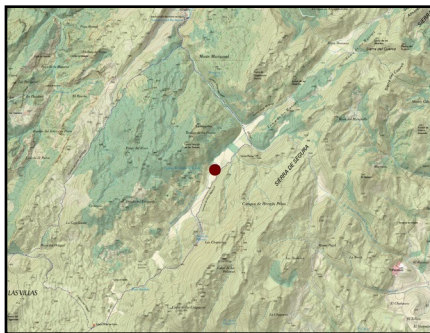
NOMBRE COMÚN	LIG Poljé Cañada de la Cruz
PROTECCIÓN LEGAL	Lugar de Interés Geológico
CUÁNDO VERLO	Todo el año

B

LOCALIZACIÓN

COORDENADAS

514734 / 4205129



Cómo llegar:

Existen dos accesos para llegar a la Cañada de la Cruz, o bien desde el nacimiento del río Segura tomando la pista forestal JF7047 que sigue el trazado del GR247 Bosques del Sur, que llega hasta la misma Cañada y se dirige hacia el Sur al Campo del Espino y Rambla Seca o bien desde la aldea de Don Domingo tomando la pista forestal que enlaza con Fuente Segura.

C

DESCRIPCIÓN DEL DEL ELEMENTO Y SU CONTEXTO

Incluido en el Inventario de Lugares de Interés Geológico de España con el código AND615. Polje de la Cañada de la Cruz

El Poljé de la Cañada de la Cruz es una depresión kárstica ubicada en la Sierra de Segura, cerca del nacimiento del Río Segura, en los Campos de Hernán Pelea y cerca de otros LIG como el Karst de Pinar Negro o los mismos Campos de Hernán Pelea. Este polje, de aproximadamente 52,96 hectáreas, se ha formado por procesos de disolución de las rocas calizas del Jurásico Superior, que han dado lugar a un valle alargado y cerrado con fondo plano.



Imagen: F. J. Martín Barranco

Un poljé es una gran depresión o valle cerrado, de fondo plano y extenso, característico de paisajes kársticos formado por la disolución de la roca caliza y la acumulación de sedimentos, con ríos que desaparecen en sumideros y que a menudo se inundan estacionalmente, como es el caso, dando lugar a la Laguna de la Cañada de la Cruz y creando fértiles campos cultivables cubiertos de terra rossa (arcilla rojiza).

La región está compuesta principalmente por calizas y margas del Jurásico Superior, que se depositaron en ambientes marinos. Estas formaciones han sido moldeadas por procesos kársticos, resultando en la creación del polje.

D

SIGNIFICADOS INTANGIBLES

El Poljé de la Cañada de la Cruz es un ejemplo significativo de la geomorfología kárstica en la región, ofreciendo una visión clara de los procesos de disolución que han modelado el paisaje. Su estudio proporciona información valiosa sobre la evolución geológica de la zona y los procesos de formación de poljes en ambientes kársticos.

Existen pocos ejemplos en la península Ibérica tan ilustrativos como el Poljé de la Cañada de la Cruz, como una formación geológica destacada que ilustra los efectos de la disolución de las calizas del Jurásico Superior, resultando en una depresión kárstica de gran interés científico y paisajístico.