

NOMBRE: LIG CAÑÓN DEL RÍO GUADALENTÍN

GEOLOGÍA

Nº 119

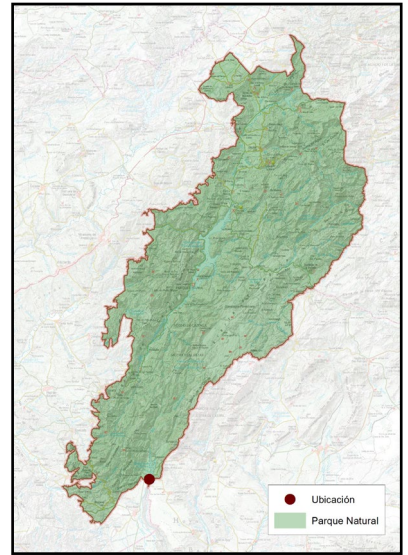
PLAN DE REGENERACIÓN DE LA RED TERRITORIAL Y LA CONECTIVIDAD TRADICIONALES PARA LA GESTIÓN TURÍSTICA
 SOSTENIBLE EN EL PARQUE NATURAL SIERRAS DE CAZORLA, SEGURA Y LAS VILLAS

A

DESCRIPCIÓN: GEOLOGÍA



Imagen: F. J. Martín Barranco



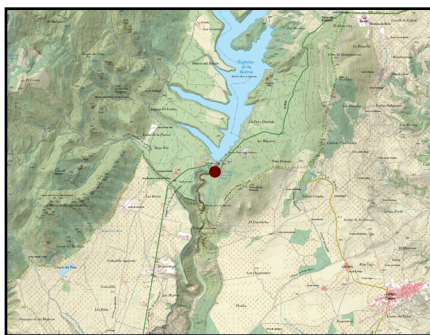
NOMBRE COMÚN	LIG Cañón del río Guadalentín
PROTECCIÓN LEGAL	Lugar de Interés Geológico
CUÁNDO VERLO	Todo el año

B

LOCALIZACIÓN

COORDENADAS

508447 / 4179241



Cómo llegar:

El acceso para poder observar este importante cañón fluvial es a través de la carretera A-326 de Pozo Alcón a la granadina Castril, a la altura de la presa del Embalse de la Bolera, que embalsa el mismo río aguas arriba. Desde el mismo puente que cruza el río Guadalentín mirando al sur se puede observar como el río se encaja en las calizas formando un vertiginoso desfiladero de casi 2 kilómetros.

C

DESCRIPCIÓN DEL DEL ELEMENTO Y SU CONTEXTO

El Cañón del Río Guadalentín está incluido en el Inventario de Lugares de Interés Geológico de España con el código AND467

El cañón del río Guadalentín es una forma fluvial generada por el encajamiento del río del Guadalentín en las dolomías del Cretácico superior de la Sierra del Pozo. Este río aprovecha además una fractura de dirección media N-S. En la formación de esta morfología han intervenido por lo tanto procesos fluviales, kársticos y tectónicos

La zona está compuesta principalmente por margas blancas del Serravaliense-Tortonense, que constituyen el núcleo del sinclinal. Estas margas se encuentran flanqueadas por materiales carbonatados cretácicos en los flancos del sinclinal, lo que ha influido en la erosión diferencial y en la formación del cañón.



Imagen: F. J. Martín Barranco

El cañón se ha formado en un sinclinal, una estructura geológica donde las capas de roca se pliegan hacia abajo. Este plegamiento ha dado lugar a un valle estrecho y encajado, con paredes escarpadas que evidencian la acción de la erosión fluvial a lo largo del tiempo. El río Guadalentín ha esculpido el cañón mediante procesos de erosión y sedimentación, creando un paisaje caracterizado por paredes verticales y un cauce sinuoso. Este modelado ha resultado en un entorno de alto valor paisajístico y ecológico.

Destacar además que el Río Guadalentín aguas arriba del Embalse de la Bolera, ese encuentra protegido como Reserva Natural Fluviales al ser un ejemplo representativo de los ríos de montaña mediterránea calcárea.

El río discurre por el fondo de un valle confinado de paredes verticales excavado en la roca caliza. Presenta un trazado en planta mayoritariamente recto con tramos sinuosos. La estructura longitudinal predominante es el rápido continuo, también se suceden rápidos con saltos y pozas.

D

SIGNIFICADOS INTANGIBLES

El Cañón del Río Guadalentín es una formación geológica destacada en la Sierra del Pozo, que ofrece una visión clara de los procesos geológicos que han modelado la región. Es un ejemplo significativo de la interacción entre procesos tectónicos y fluviales en la formación de paisajes kársticos. La combinación de estructuras plegadas y la acción erosiva del río ha dado lugar a un cañón que ofrece una ventana al pasado geológico de la región, permitiendo estudiar la evolución de las formaciones sedimentarias y las dinámicas fluviales.

Mucho menos conocido este río en el contexto del Parque Natural, que el Guadalquivir y Segura, es una auténtica sorpresa y joya paisajística y natural para el visitante.