

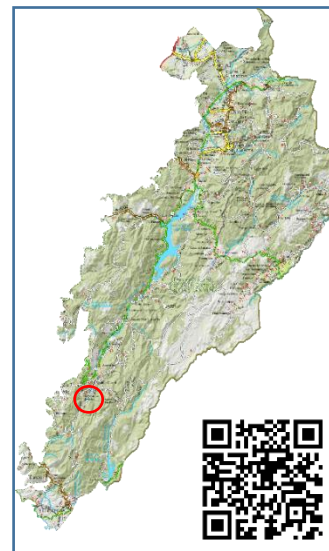
Nombre: Poblado Loma de la Sarga

ECF Nº: 08

Recorrido temático

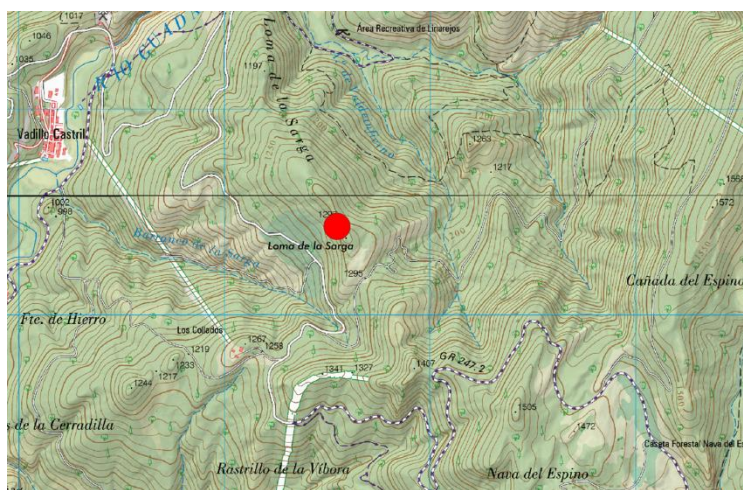
04

A DESCRIPCIÓN GENERAL



TITULAR	Junta de Andalucía.
ESTADO ACTUAL	El poblado presenta actualmente un estado completamente ruinoso.
USO	Ninguno en particular.
CRONOLOGÍA	Desde mediados del siglo XIX hasta 1972.
RECOMENDACIONES	El ECF no es frágil, pero se deberían evitar acciones que puedan deteriorarlo.

B LOCALIZACIÓN



TÉRMINO MUNICIPAL

Cazorla

MONTE Navahondona

LOCALIDAD MÁS PRÓXIMA

Vadillo-Castril

COORDENADAS

37.91417

-2.91528

Otros elementos cercanos

2, 4, 9, 24, 25

ACCESO	En el km 31,7 de la carreta A-319, tomar el desvío hacia Vadillo Castril y seguir por la JF-7091 durante unos 8,5 km en dirección a la Nava de San Pedro. El elemento se ubica justo por encima de la carretera a la izquierda.
ACCESIBILIDAD	A pie. El elemento no es accesible para personas con movilidad reducida.

C

DESCRIPCIÓN DEL ELEMENTO Y DE SU CONTEXTO

Este elemento de la cultura forestal está formado por las ruinas de siete cortijos que alojaron a otras tantas familias.

El elemento constituye un buen ejemplo de los muchos cortijos, hoy día abandonados y en estado ruinoso, que se encuentran dispersos por el interior de todo el Parque Natural. Se trata de construcciones realizadas por los denominados roturadores, esto es, personas que a mediados del siglo XIX roturaron pequeños enclaves de los montes públicos con la esperanza, no lograda, de convertirse en propietarios.



Junto con los cúmulos de piedras, del antiguo poblado de la Loma de la Sarga quedan árboles frutales y los bancales de los huertos, que están ocupados actualmente por una repoblación de pino. La disponibilidad de un terreno de regadío que cultivar y la posesión de un hatillo de ganado resultaban imprescindibles para sobrevivir en la sierra. Adicionalmente, los habitantes de este y otros poblados y cortijos trabajaron como jornaleros para la Administración Forestal, contribuyendo a delinear el paisaje del Parque Natural tal y como lo vemos hoy.

No obstante, los hombres de la Loma de la Sarga fueron pegueros de forma principal. Tal vez por ello, junto al poblado, siguiendo unos 30 m hacia arriba por un jorro empinado, hay una peguera relativamente bien conservada (coordenadas 37.91481, -2.91513), que se puede visitar. Sobre las pegueras, se puede conseguir información adicional en las fichas de los ECF 37 y 38.

A principios de los años 1960, los roturados fueron forzados a abandonar los terruños que ocupaban con la excusa de la creación del Coto Nacional de Cazorla y Segura, adelantándose a la emigración que, indefectiblemente, se iba a producir después hacia las zonas industriales del país. No obstante, muchos roturadores permanecieron en la sierra, reubicados en poblados como el de Coto Ríos y el más cercano de Vadillo-Castril.

D

SIGNIFICADOS INTANGIBLES

Cuando tan solo siete cortijos podían constituir un centro neurálgico.

Los serranos vivían aislados en pequeños cortijos dispersos por la montaña. Para pedir un poco de sal a la vecina, deberían haber caminado durante uno o más kilómetros para llegar al cortijo más cercano. Aun así, los vecinos serranos se conocían entre ellos, sabían de las relaciones familiares de cada uno, de sus cuitas y de sus proyectos. En definitiva, los serranos colaboraban entre ellos y constituyeron una comunidad.

Entonces, al igual que ahora y en todos los tiempos, las fiestas y las reuniones vecinales fueron esenciales para mantener los lazos comunitarios. ¿Tienes un lugar preferido para reunirte con tus amigos? La Loma de la Sarga fue uno de esos lugares de reunión preferidos porque, aunque parezca increíble, aquí vivían varias familias y cuanta más gente mejor para la fiesta.

La pobreza y la alegría no son necesariamente incompatibles. Una pandereta, unos platillos y una guitarra bastaban para musicalizar las letras de los fandangos serranos, que los intervinientes bailaban con alborozo: *Un aguinaldo te pido / si no me lo quieres dar/ ojalá que se te seque / la tripa del cagalá*. Otro fandango, en este caso de tema forestal y con algunos versos coincidentes con la canción Anda Jaleo, recopilada por Federico García Lorca, dice: *Yo me arrimé a un pino verde / por ver si me consolaba / y el pino como era verde / de verme llorar, lloraba*.

Fuentes, bibliografía y citas para ampliar información

-Nieto R. (2006). Historias, leyendas, anécdotas y personajes de la Sierra de Cazorla. Ediciones Rufino Nieto.